

**D-SERIEN BANDGRÄVARE
CX300D | CX350D | CX370D**

CASE

CONSTRUCTION



**TIER 4
FINAL
EU:S STEG IV**

**DET ÄR DAGS
FÖR MER**

www.casece.com

**EXPERTS FOR THE REAL WORLD
SINCE 1842**

ARV EN TRADITION AV BRANSCHNYHETER



EXPERTS FOR THE REAL WORLD SEDAN 184

- 1842** Case grundas.
- 1869** Case första portabla ångmaskin – väganläggning föds.
- 1957** Världens första fabriksintegrerade grävlastare: en branschnyhet som introduceras av Case.
- 1969** Case börjar tillverka kompaktlastare.
- 1992** Sumitomo blir leverantör till Case Corporation och distribuerar grävmaskiner på mellan 7 och 80 ton.
- 1998** Case Corporation och Sumitomo

- ingår en global allians.
- 2001** Case introducerar sina första CX-grävmaskiner – nya kraftfulla "tänkande maskiner" som utformats för att förbättra produktiviteten genom inbyggda intelligenta funktioner.
- 2007** CX210B tilldelas "Good Design Award" av den japanska designakademien.
- 2008** CX210B vinner den 18:e upplagan av "Energy Conservation Award" som delas ut av det japanska

- ekonomidepartementets byrå för naturresurser och energifrågor.
- 2011** Case blir den första tillverkaren av anläggningsmaskiner som erbjuder både selektiv katalytisk reducering och kylid avgasåterföring som lösningar för att uppfylla strikta utsläppsstandarder.
- 2015** Case lanserar den nya "D-serien" bandgrävare som uppfyller kraven för Tier 4 final/EU:s steg IV.

BANDGRÄVARES D-NA BYGGDA FÖR ATT HÅLLA, MED ENASTÅENDE PRECISION



HÖG TILLFÖRLITLIGHET

Förbättrad design för långvarig prestanda

- Bom och sticka har fått en ny design som uppfyller de senaste kriterierna för belastningsanalysen. Därmed minskar antalet belastningspunkter samtidigt som en optimal vikt bibehålls för att säkerställa bästa möjliga lyftprestanda.
- Nya höghållfasta gjutna delar med sammanfogade gångjärnshalvor minskar belastningen och ökar hållbarheten.
- Underredet har fått en ny design och form som underlättar svetsningen och höjer strukturernas tillförlitlighet.
- Ramen har fått en lägre design och sluttar bara på ena sidan för att minska tidsåtgången vid rengöring av underredet.
- Vi har ökat tjockleken på strukturplattorna, särskilt vid de delar som kräver en hög skyddsnivå för komponenterna.

CASE CX STÅR FÖR HÖG KVALITET

Noggrann, enkel och robust design för hög hållbarhet

- D-serien lever upp till Case avundsvärda rykte när det gäller tillförlitlighet och hållbarhet tack vare marknadsledande designlösningar och tillverkningskvalitet.
- Ett brett utbud av stickor, bland annat extra kraftiga stickor med förstärkningsplåt och stänger på undersidan.
- Extra kraftig bom och sticka som standard på CX370D.



HÖG PRECISION OCH MANÖVRERBARHET

Smidig styrning med CASE Intelligent Hydraulic System

Case beprövade intelligenta hydraulsystem (CIHS) ger energibesparingar under alla cykeltidsfaser (grävning, bommens höjnings- och svängrörelser, tippning).



HÖG MÅNGSIDIGHET

Arbetslägen som enkelt kan anpassas efter arbetsbelastningen

De bekanta **systemen med arbetslägen** ger dig tre olika effektlägen för att uppfylla olika kundbehov.

- A** A-LÄGE: används till avjämning, lyftning och precisionsarbete.
 - H** H-LÄGE: ger dig den bästa balansen mellan produktivitet och bränsleekonomi.
 - SP** SP-LÄGE: ökar hastigheten och kraften för de mest krävande jobben där maximal produktivitet behövs.
- **Auto Power Boost** ökar hydraultrycket automatiskt utifrån arbetsbehoven.



SNABBA CYKLER

Högpresterande styrning av hydraulsystemet

- De nya elstyrda pumparna och en större huvudreglerventil ger snabbare cykeltider.
- Oljeflödet kan anpassas efter arbetsbehoven eller ökas mjukt medan grävmaskinen börjar förflyttas och när bommen sänks ner.
- Maskinens förmåga att svara på arbetsbelastningen kan därmed mångdubblas, vilket ger upp till **12 % snabbare** cykeltider än den tidigare generationen.



HÖG EFFEKTIVITET

Utmärkt prestanda MED låg bränsleförbrukning

Med CASE avancerade energihantering kan du spara en rejäl mängd bränsle och sänka utsläppen, samtidigt som maskinens livslängd ökas. Den består av **fem** energisparfunktioner:

- Momentreglering minskar huvudpumpens belastning för att förhindra att motorvarvtalet sjunker, samtidigt som känsligheten förbättras för reglering och övervakning av huvudpumpens belastning.
- Boom Economy Control (BEC) förbättrar bränsleeffektiviteten under bommens sänkings- och svängrörelser, till exempel vid tippling.
- Swing Relief Control (SWC) hanterar fördelningen av hydraulkraften noggrant vid svängrörelser för att leverera ett så effektivt flöde och tryck som möjligt.
- Spool Stroke Control (SSC) utför en automatisk tryckjustering vid grävnings- och utjämningsmoment.
- Tomgångsfunktioner: Auto Idle-funktionen sänker motorns varvtal när spakarna har varit inaktiva i fem sekunder oavsett spjälläge, medan Idle Shutdown-funktionen stänger av motorn efter tre minuters inaktivitet. Båda kan kopplas om manuellt.



REN OCH UNDERHÅLLSFRI KRAFT

CASE-MOTORER SOM UPPFYLLER KRAVEN I EU:S STEG IV/TIER 4 FINAL

- Underhållsfri lösning med enbart SCR och DOC.
- Inget dieselpartikelfilter (PDF) och ingen regenerering krävs eftersom inga fasta partiklar fastnar i systemet, vilket ger maximal drifttid och lägre driftkostnader.
- Senaste generations högeffektiva och elektroniskt styrda motor med högtrycks-common rail-system och multiinsprutning som garanterar utmärkt prestanda och låg bränsleförbrukning.
- Case har dessutom lagt till en turbokompressor med variabel geometri som ökar avgasåterföringens effektivitet, utan att du förlorar effekt.
- Hög AdBlue-autonomi med den stora AdBlue-tanken (behöver bara fyllas på vid var femte tankningsstopp) och låg förbrukning av tillsatsmedel så att Case kunder kan jobba längre pass utan att ta pauser.



BEKVÄM OCH SÄKER HYTT

Ergonomisk sättesdesign
och rymlig hytt

- Överlägsen hyttstruktur med gott om benutrymme för föraren.
- Helt anpassningsbar arbetsstation.
- Nytt ergonomiskt utformat säte med högt ryggstöd och luftfjädring för utmärkt komfort.
- Justering av sätets lutning och sätesvärmare som tillval
- De många förstklassiga funktionerna innefattar 178 mm LED-färgskärm, Bluetooth och radio, rymligt förvaringsutrymme, 12 V-uttag för extrautrustning, hållare för anteckningsblock, mobiltelefonhållare, värme- och kylbox, säkringsdosa med serviceanslutning, förvaringsfack och ergonomiskt armstöd.



MJUK KÖRNING, TYST ARBETSMILJÖ

Ljudisolerad
och trycksatt hytt

Dämpningssystemet sänker buller-
och vibrationsnivåerna så att
föraren får bästa möjliga komfort.





SÄKER DRIFT

ROPS-hytt och FOPS-nivå II

En säker arbetsmiljö för föraren:

- Förstärkt hyttstruktur som uppfyller kraven för ROPS/FOPS.
- Standardhuvudskyddet är certifierat enligt FOPS nivå 2.
- Brett utbud av främre skydd som tillval.
- Fabriksmonterat körlarm finns som tillval för att öka säkerheten på byggnadsplatsen omkring maskinen.



ENASTÅENDE SIKT

Hyttstruktur med säkerheten i centrum

Hytten är utformad för att skapa en märkbart säker och trygg arbetsmiljö:

- Stora glasade ytor.
- Backkamera som standard och sidokamera som tillval.
- Unik LED-skärm på 178 mm med kontinuerlig kameravy.
- Effektivt utnyttjat utrymme med grupperade motor-, kyl- och efterbehandlingssystem för att ge utmärkt sikt bakåt.
- Tillvalspaket med LED-belysning för djupare och bredare siktområde runt maskinen vid arbete i mörker.



SÄKER ÅTKOMST TILL ÖVERDELEN

Stabila och robusta plattformar och räcken

- Breda, robusta och bekväma fotsteg för säker åtkomst till motorhuvens ovandel.
- Stabilt räcke för att ge skydd ovanpå motorhuv.
- De halkfria plattorna och det övre motorhuvsskyddet stöds av två gaskolvar och hålls på plats av två mekaniska stopp i öppet läge.
- En bred plattform (upp till 60 cm) ovanpå motorrummet för att kunna arbeta på motorlådan under säkra förhållanden.



SÄKERT OCH ENKELT UNDERHÅLL

Case har "fötterna på jorden"

- Alla filter och regelbundna påfyllningspunkter har grupperats för enkel åtkomst.
- Bytesintervallen för motoroljan ligger på 500 timmar.
- Kylarens och oljekylarens cellpaket sitter monterade sida vid sida för enkel åtkomst vid rengöring och förbättrad kyleffekt.
- En bränslepåfyllningspump på 100 l/min med automatisk avstängning ingår som standard för att korta ner driftstoppen vid regelbundna påfyllningar.
- Provtagningsport på marknivå för enkel kontroll av hydraul- och motoroljan.
- Batterifrånsljare för säkert underhåll av elsystemet.



FRÄMSTA ANLEDNINGARNA TILL ATT VÄLJA D-SERIEN



HÖG EFFEKTIVITET

- Energisparsystem för att utnyttja alla möjligheter till att spara bränsle: upp till 8 % bränslesnålare
- Hög AdBlue-autonomi med större AdBlue-tank och låg förbrukning av tillsatsmedel



HÖG PRECISION OCH MANÖVRERBARHET

CIHS (CASE Intelligent Hydraulic System) är synonymt med högpresterande och smidig styrning.



HÖG TILLFÖRLITLIGHET

Tillförlitlighet och hållbarhet tack vare sticka, bom och underrede med helt ny design.



SNABBA CYKLER

- Nya elektroniskt styrda hydraulpumpar
- Ny större huvudventil



ENASTÅENDE SIKT

- Stor glasyta
- Stor LED-skärm med kamerafokus i realtid
- Tillvalspaket med LED-belysning



MJUK KÖRNING, TYST ARBETSMILJÖ

- Hytt med dämpningssystem
- Låg buller- och vibrationsnivå



BEKVÄM OCH SÄKER HYTT

- Extra rymlig hytt
- Helt anpassningsbar arbetsstation
- Nytt säte med högt ryggstöd



REN OCH UNDERHÅLLSFRI KRAFT

- Uppfyller kraven i EU:s steg IV/ Tier 4 final
- Inget DPF-filter
- Enbart DOC och SCR underhållsfria komponenter



SÄKER DRIFT OCH UNDERHÅLL

- ROPS-hytt och FOPS-nivå II
- Förlängda hand- och skyddsräcken
- Fabriksmonterat körlarm som tillval



HÖG MÅNGSIDIGHET

- 3 tillgängliga effektlägen för att uppfylla kundernas behov (A, H, SP)
- Automatisk effektförstärkning som ökar hydraultrycket efter behov.



VETENSKAPLIGT UNDERLAG

Det telematiska SiteWatch-systemet använder en högteknologisk kontrollenhet som sitter monterad på varje maskin för att sammanställa information från maskinen och från GPS-satelliter. Dessa data skickas sedan trådlöst via mobila kommunikationsnät till Case Telematics webbplats.

SiteWatch: Fördelar nära tillhands via en centraliserad fleet control

Mät dina verkliga tillgångar och optimer dem

- Eliminera "phantom fleet": SiteWatch gör det möjligt att identifiera reservenheter eller underladdade maskiner för varje område.
- Omfördela enheter där de behövs som mest.
- Det är lättare att skicka vidare underhållsplanering eftersom arbetstimmarna alltid är tillgängliga.
- Utöka fördelarna med SiteWatch till resten av din fleet. SiteWatch kan dessutom installeras på på enheter av annat märke.

Utmana din totala ägarkostnad!

- Eftersom det är möjligt att jämföra bränsleförbrukningen för olika maskintyper kan du välja rätt utrustning.
- Spara på transportkostnaderna med planerade och samlade underhållsåtgärder.
- Sinnesro, optimerad drifttid och lägre reparationskostnader: Med förebyggande underhåll kan du exempelvis få en varning om att motorn måste servas, samt undvika störande sammanbrott.
- Jämför din avkastning för olika områden.
- Din utrustning används endast under arbetstid. Du dessutom kan ställa in varningsfunktioner så att du vet om systemet är i drift under helgen eller på natten.
- Integrera systemet med det programmerade underhållet, så att du kan vara säker på att varje maskin är på rätt plats vid rätt tidpunkt.

Mer säkerhet, lägre försäkringspremie

- Håll tjuvarna borta: Avskräck dem från angripa dina tillgångar, eftersom systemet går att lokalisera geografiskt. SiteWatch sitter väl undgängom och är svår för tjuvar att hitta snabbt.
- Din fleet används enbart när du vill. Det är möjligt att fastställa en virtuell barriär och få ett mail tillskickat om en maskin har lämnat sin omkrets.



STANDARDUTRUSTNING

MOTOR

Isuzu 6-cylindrig turboladdad diesel
 Certifierad enligt Tier 4 Final/EU:s steg IV
 Selektiv katalytisk reducering – SCR
 Dieseloxideringskatalysator – DOC
 Kyld avgasåterföring – CEGR
 VGT-turbokompressor
 Elektronisk bränsleinsprutning
 Högtrycks-common rail-system
 Säkerhetsstart i neutralläge
 Automatisk motoruppvärmning, nödstopp
 Förvärmning av glödstift
 EPF (motorskyddsfunktion)
 Tvåstegs bränslefiltrering
 Luftfilter med dubbla element
 Fjärrmonterat oljefilter
 Miljövänlig oljeavtappning
 500-timmars bytesintervall motorolja
 24-voltssystem
 Batterifrånskiljare
 Kylsystem för höga omgivningstemperaturer
 Utvändiga bränsle- och AdBlue-mätare
 Bränslekylare
 Indikator för igensatt bränslefilter
 Bränsleavstängningsventil
 Tomgångsstart
 Kylare, oljekylare, laddluftkylare – skyddsskärm
 Bränslepåfyllningspump

BRÄNSLESPARSYSTEM

Tomgångs-/bränslebesparingsystem:
 Automatisk tomgång
 Tomgång med en knapptryckning
 Automatisk tomgångsavstängning
 Momentreglering
 BEC – Boom Economy Control
 SWC – Swing Relief Control
 SSC – Spool Stroke Control

TILLVALSUTRUSTNING

TILLVALSHYDRAULIK

Krets till gripskopa (endast CX300D)
 Lågflödeskrets, proportionell styrning
 Enkelverkande, pedalaktiverad hammarkrets
 Enkelverkande hammarkrets med elektrisk, proportionell styrning
 Pedalaktiverad flerfunktionskrets (hammare/högt flöde)
 Flerfunktionskrets (hammare/högt flöde) med elektrisk, proportionell styrning

REDSKAP

Sticka – 2,65/3,66 m (CX300D)

HYDRAULIK

Elektroniskt styrda hydraulpumpar
 Automatisk effektförstärkning
 Automatisk ändring av körhastighet
 Valbara arbetslägen
 Varningsanordning för överbelastning
 ISO-mönsterreglage
 Förinställda inställningar för extrapump
 Brytarstyrt val av hjälputrustning
 Extraventil
 Indikator för igensatt hydraulfilter
 Oljekylare
 5 000-timmars bytesintervall för hydraulolja
 1 000-timmars bytesintervall för hydraulfilter

ÖVERDEL

ISO-speglar
 Räck – Åtkomst till höger
 ISO-skyddsräcken
 Isoleringsmonterad hytt (vätska och fjäder)
 Lyftögglor för motvikt
 Bränslelock, serviceluckor och verktygslåda som kan låsas
 Säkerhetsbackkamera

FÖRARHYTT

Överrullningsskydd
 Skydd mot fallande föremål OPG nivå II
 Trycksatt hytt
 Härdat säkerhetsglas
 Framruta som låses med en knapptryckning
 Solskydd och regnavvisare
 AC/värme/avfrostning med automatisk klimatreglering
 Värme- och kylbox, mugghållare och askkopp
 Innerbelysning
 Tygklätt säte med högt ryggstöd och luftfjädring
 Skjutbart säte – 90 mm
 Säkerhetsbälte
 Justerbara armstöd

Sticka – 2,21/2,63/4,04 m (CX350D)
 Sticka – 2,21/2,63 m (CX370D)
 Hydrauliskt snabbfäste
 Säkerhetsventiler och skopplänkage med krok

FÖRARHYTT

Främre hyttsskydd – vertikala stänger (OPG nivå 2)
 Främre hyttsskydd – vertikala stänger (OPG nivå 1)
 Främre meshnät
 Körlarm
 AM/FM-radio med CD-spelare, antenn och 2 högtalare
 LED-arbetslampor

Lutbara konsoleer – 4 lägen
 Lättgående manöverspakar
 Skjutbar förarplats 180 mm
 Väljarsystem för extrautrustning
 Aux-ingång för personlig elektronik
 Multifunktionell LED-färgskärm (180 mm)
 26 valbara språk för skärmen
 Stödskyddssystem (startkodsystem)
 Gummimatta
 12-volts eluttag
 24-volts cigarettändare
 Fönster i ett stycke på höger sida
 2 invändiga och 3 utvändiga speglar
 2 arbetslampor (bom och överdel)
 2 arbetslampor på hyttaket
 Vindrutetorkare/-spolare
 Genomsiktig takfönster (Lexan) med solskydd
 Förvaringsutrymmen
 System för omborddiagnos Momentreglering

REDSKAP

Standardbom på 6,15 m (CX300D)
 Standardbom på 6,45 m (CX350D/CX370D)
 Sticka på 3,18 m (CX300D)
 Sticka på 3,25 m (CX350D/CX370D)
 Bommonterad arbetsbelysning
 Extra rörfästen
 Centralt smörjsystem
 Redskapsdämpventil

UNDERREDE

600 mm stålplattor, tredubbla halvkammar
 Helt inneslutna svängkranslager
 Kedja med svetsade länkar
 Fästpunkter

SIDOKAMERA med LED-belysning (höger och vänster)

UNDERREDE

Stålplattor, tredubbla halvkammar
 700 mm, 800 mm (endast CX300DLC, CX350D och CX370D) Säkerhetsventiler och skopplänkage med krok

TELEMATIK

Tre (3) års abonnemang på SiteWatch "Advanced" med fjärrövervakning och en användarlicens

CX D-SERIEN

CX300D

MOTOR

| | |
|---|--|
| Modell | ISUZU AQ-6HK1X |
| Typ | Vattenkyld, 4-takts diesel, 6 cylindrar i rad, högtrycks-common rail-system (elektrisk styrning), turbokompressor med luftkyld laddluftkylare, SCR-system. |
| Antal cylindrar/cylindervolym | 6/7,79 l |
| Cylinderdiameter och slaglängd | 115 mm x 125 mm |
| Svånghjulets nominella hästkrafter | |
| SAE J 1349, ISO 9249 | 154 kW vid 1 800 min ⁻¹ |
| ISO 14396 | 161 kW vid 1 800 min ⁻¹ |
| Maximalt vridmoment | |
| SAE J 1349, ISO 9249 | 849 Nm vid 1 500 min ⁻¹ |
| ISO 14396 | 880 Nm vid 1 500 min ⁻¹ |

HYDRAULSYSTEM

| | |
|-------------------------|---|
| Huvudpumpar | 2 variabla axialkolvpumpar med regleringssystem |
| Max. oljeflöde | 2 x 243 liter/min vid 1 800 min ⁻¹ |
| Arbetskretstryck | |
| Bom/sticka/skopa | 34,3 MPa – 37,3 MPa med automatisk effektförstärkning |
| Svängkrets | 30,4 MPa |
| Körkrets | 34,3 MPa |
| Pilotpump | 27 liter/min |
| Arbetskretstryck | 3,9 MPa |
| Bomcylindrar | |
| Cylinderdiameter | 140 mm |
| Slaglängd | 1 369 mm |
| Stickcylindrar | |
| Cylinderdiameter | 150 mm |
| Slaglängd | 1 650 mm |
| Skopocylindrar | |
| Cylinderdiameter | 135 mm |
| Slaglängd | 1 104 mm |

SVÄNGNING

| | |
|------------------------|---------------------------------------|
| Svängmotor | Axialkolvmotor med fast cylindervolym |
| Maximal svänghastighet | 10,0 min ⁻¹ |
| Svängmoment | 92 400 Nm |

PRESTANDADATA CX300DC

| | | Sticka 3,18 m | Sticka 2,65 m | Sticka 3,66 m |
|-------------------------------|----|---------------|---------------|---------------|
| Bomlängd | mm | 6 150 | 6 150 | 6 150 |
| Skopradie | mm | 1 570 | 1 570 | 1 570 |
| Skoprotation | | 176° | 176° | 176° |
| A Maximal räckvidd i marknivå | mm | 10 490 | 10 030 | 10 980 |
| B Maximal räckvidd | mm | 10 670 | 10 220 | 11 160 |
| C Max. grävdjup | mm | 7 100 | 6 570 | 7 580 |
| D Max. grävhöjd | mm | 10 050 | 9 930 | 10 390 |
| E Max. tipp höjd | mm | 7 080 | 6 930 | 7 390 |
| F Min. svängradie | mm | 4 030 | 3 980 | 4 080 |

GRÄVKRAFT (ISO 6015)

| | | Sticka 3,18 m | Sticka 2,65 m | Sticka 3,66 m |
|-----------------------------------|----|---------------|---------------|---------------|
| Stickans grävkraft | kN | 128,4 | 147,0 | 114,3 |
| med automatisk effektförstärkning | kN | 139,6 | 159,9 | 124,3 |
| Skopans grävkraft | kN | 175,0 | 175,0 | 175,0 |
| med automatisk effektförstärkning | kN | 190,3 | 190,3 | 190,3 |

FILTER

| | |
|--------------------|--------|
| Insugfilter | 105 µm |
| Returfilter | 6 µm |
| Styrledningsfilter | 8 µm |

ELSYSTEM

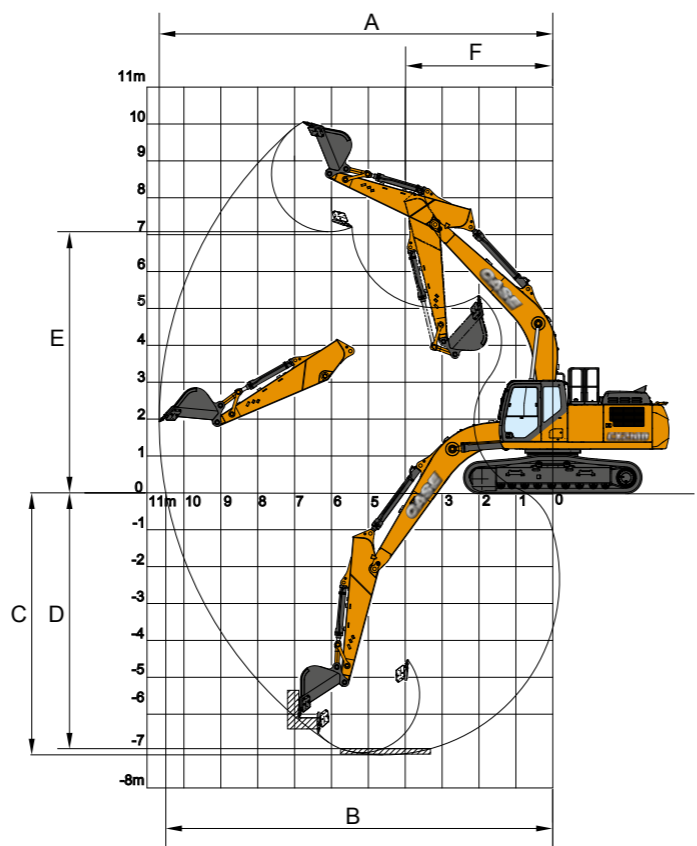
| | |
|------------|----------------------|
| Spänning | 24 V |
| Generator | 50 ampere |
| Startmotor | 24 V 5,0 kW |
| Batteri | 2 x 12 V 128 Ah/5 HR |

UNDERREDE

| | |
|---|-------------------------|
| Körmotor | Variabel axialkolvmotor |
| Hög körhastighet (automatisk växling av körhastighet) | 5,4 km/h |
| Låg körhastighet | 3,2 km/h |
| Dragkraft | 233 kN |
| Antal bärrullar (på varje sida) | 2 |
| Antal bandrullar (på varje sida) | 9 |
| Antal plattor (på varje sida) | 50 |
| Typ av plattor | Trekants bandplattor |
| Backtagningsförmåga | 70 % (35°) |

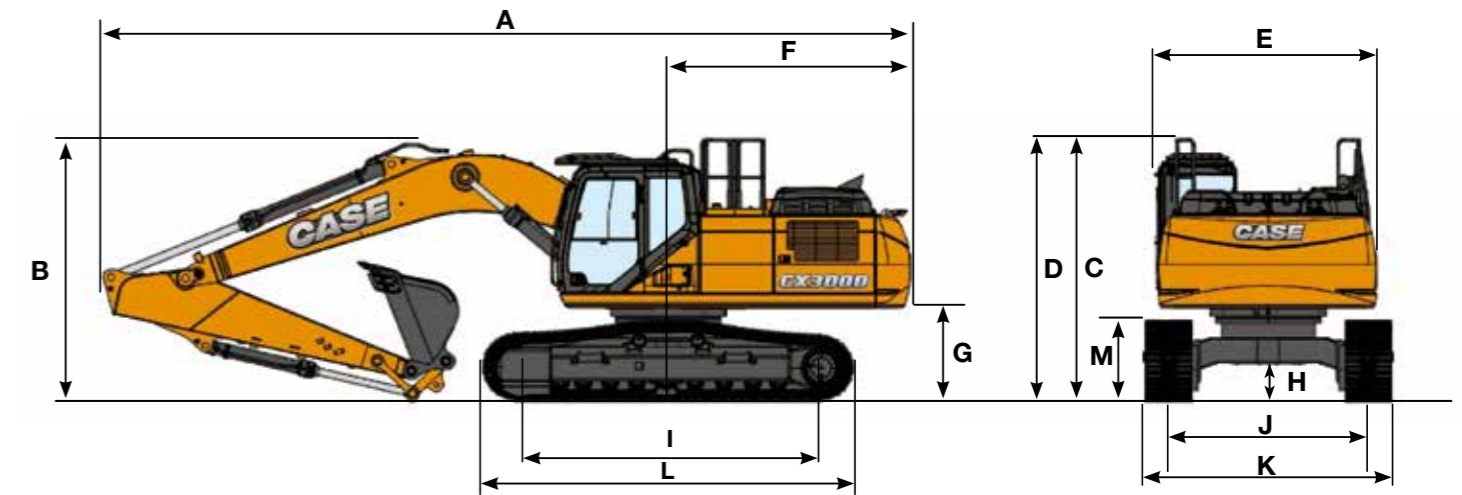
KRETS- OCH KOMPONENTKAPACITETER

| | |
|---------------|-------|
| Bränsletank | 457 l |
| Hydraulsystem | 300 l |
| Hydraultank | 147 l |
| Adblue-tank | 120 l |



SPECIFIKATIONER

ALLMÄNNA DIMENSIONER



| LC/NLC | | Sticka 3,18 m | Sticka 2,65 m | Sticka 3,66 m | |
|--------|---|---------------|---------------|---------------|--------|
| | Totallängd (utan redskap) | mm | 5 580 | 5 580 | 5 580 |
| A | Totallängd (med redskap) | mm | 10 510 | 10 520 | 10 500 |
| B | Totalhöjd (till bommens överkant) | mm | 3 350 | 3 340 | 3 460 |
| C | Hytthöjd | mm | 3 210 | 3 210 | 3 210 |
| D | Totalhöjd (till skyddsräckets överkant) | mm | 3 420 | 3 420 | 3 420 |
| E | Överdelens totalbredd | mm | 2 890 | 2 890 | 2 890 |
| F | Svängradie (bakre) | mm | 3 160 | 3 160 | 3 160 |
| G | Frigång under överdel | mm | 1 190 | 1 190 | 1 190 |
| H | Minsta markfrigång | mm | 460 | 460 | 460 |
| I | Hjulbas (hjulcentrum till hjulcentrum) | mm | 3 980 | 3 980 | 3 980 |
| L | Totallängd över band | mm | 4 850 | 4 850 | 4 850 |
| M | Larvbandens höjd | mm | 1 040 | 1 040 | 1 040 |

| LC | | Sticka 3,18 m | Sticka 2,65 m | Sticka 3,66 m | |
|----|---|---------------|---------------|---------------|-------|
| J | Bandspårvidd | mm | 2 600 | 2 600 | 2 600 |
| K | Underredets totalbredd (med 600 mm plattor) | mm | 3 200 | 3 200 | 3 200 |

| NLC | | Sticka 3,18 m | Sticka 2,65 m | Sticka 3,66 m | |
|-----|---|---------------|---------------|---------------|-------|
| J | Bandspårvidd | mm | 2 390 | 2 390 | 2 390 |
| K | Underredets totalbredd (med 600 mm plattor) | mm | 2 990 | 2 990 | 2 990 |

VIKT OCH MARKTRYCK CX300D

med 3,18 m sticka, 1,1 m³ skopa, 600 mm bandplatta, förare, smörjmedel, kylvätska, full bränsletank och OPG taksydd nivå 2.

| CX300D LC | Vikt | Marktryck |
|-----------|-----------|-----------|
| | 30,000 kg | 0,057 MPa |

| CX300D NLC | Vikt | Marktryck |
|------------|-----------|-----------|
| | 29,900 kg | 0,057 MPa |

Motvikt 5 100 kg

CX D-SERIEN

CX350D - CX370D

MOTOR

Modell _____ ISUZU AQ-6HK1X
 Typ _____ Vattenkyld, 4-takts diesel, 6 cylindrar i rad, högtrycks-common rail-system (elektrisk styrning), turbokompressor med luftkyld laddluftkylare, SCR-system.
 Antal cylindrar/cylindervolym _____ 6/7,79 l
 Cylinderdiameter och slaglängd _____ 115 mm x 125 mm
Svånghjulets nominella hästkrafter
 SAE J 1349, ISO 9249 _____ 200 kW vid 1 900 min⁻¹
 ISO 14396 _____ 210 kW vid 1 900 min⁻¹
Maximalt vridmoment
 SAE J 1349, ISO 9249 _____ 988 Nm vid 1 500 min⁻¹
 ISO 14396 _____ 1 020 Nm vid 1 500 min⁻¹

HYDRAULSYSTEM

Huvudpumpar _____ 2 variabla axialkolvpumpar med regleringssystem
 Max. oljeflöde _____ 2 x 300 liter/min vid 1 900 min⁻¹
Arbetskretstryck
 Bom/sticka/skopa _____ 34,3 MPa – 37,3 MPa med automatisk effektförstärkning
 Svängkrets _____ 30,4 MPa
 Körkrets _____ 34,3 MPa
 Pilotpump _____ 1 kugghjulspump
 Max. oljeflöde _____ 28,5 liter/min
 Arbetskretstryck _____ 3,9 MPa
Bomcylindrar
 Cylinderdiameter _____ 145 mm
 Slaglängd _____ 1 495 mm
Stickcylinder
 Cylinderdiameter _____ 170 mm
 Slaglängd _____ 1 748 mm
Skopocylinder
 Cylinderdiameter _____ 150 mm
 Slaglängd _____ 1 210 mm

SVÄNGNING

Svängmotor _____ Axialkolvmotor med fast cylindervolym
 Maximal svänghastighet _____ 9,7 min⁻¹
 Svängmoment _____ 112 000 Nm

PRESTANDADATA CX350D/CX370D

| | Sticka 3,25 m | Sticka 2,21 m | Sticka 2,63 m | Sticka 4,04 m* |
|-------------------------------|---------------|---------------|---------------|----------------|
| Bomlängd | mm 6 450 | 6 450 | 6 450 | 6 450 |
| Skopradie | mm 1 680 | 1 680 | 1 680 | 1 680 |
| Skoprotation | 173° | 173° | 173° | 173° |
| A Maximal räckvidd i marknivå | mm 10 980 | 9 970 | 10 450 | 11 710 |
| B Maximal räckvidd | mm 11 170 | 10 180 | 10 650 | 11 900 |
| C Max. gräv djup | mm 7 340 | 6 300 | 6 720 | 8 140 |
| D Max. gräv höjd | mm 10 380 | 9 830 | 10 280 | 10 650 |
| E Max. tipp höjd | mm 7 240 | 6 730 | 7 110 | 7 530 |
| F Min. svängradie | mm 4 510 | 4 410 | 4 440 | 4 530 |

GRÄVKRAFT (ISO 6015)

| | Sticka 3,25 m | Sticka 2,21 m | Sticka 2,63 m | Sticka 4,04 m* |
|-----------------------------------|---------------|---------------|---------------|----------------|
| Stickans gräv kraft | kN 164,5 | 225,3 | 194,7 | 140,0 |
| med automatisk effektförstärkning | kN 178,8 | 245,0 | 211,7 | 152,2 |
| Skopans gräv kraft | kN 229,7 | 229,7 | 229,7 | 229,7 |
| med automatisk effektförstärkning | kN 249,8 | 249,8 | 249,8 | 249,8 |

*Endast CX350D

FILTER

Insugsfiler _____ 105 µm
 Returfilter _____ 6 µm
 Styrledningsfilter _____ 8 µm

ELSYSTEM

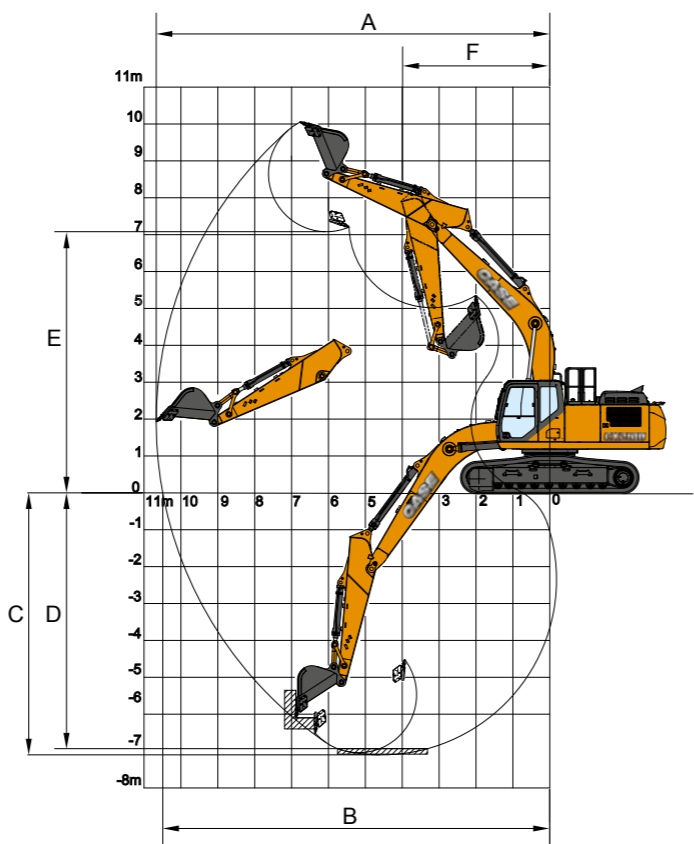
Spänning _____ 24 V
 Generator _____ 50 ampere
 Startmotor _____ 24 V 5,0 kW
 Batteri _____ 2 x 12 V 128 Ah/5 HR

UNDERREDE

Körmotor _____ Variabel axialkolvmotor
 Hög körhastighet (automatisk växling av körhastighet) _____ 5,5 km/h
 Låg körhastighet _____ 3,3 km/h
 Dragkraft _____ 273 kN
 Antal bärrullar (på varje sida) _____ 2
 Antal bandrullar (på varje sida) _____ 8
 Antal plattor (på varje sida) _____ 48
 Typ av plattor _____ Trekants bandplattor
 Baktagningsförmåga _____ 70 % (35°)

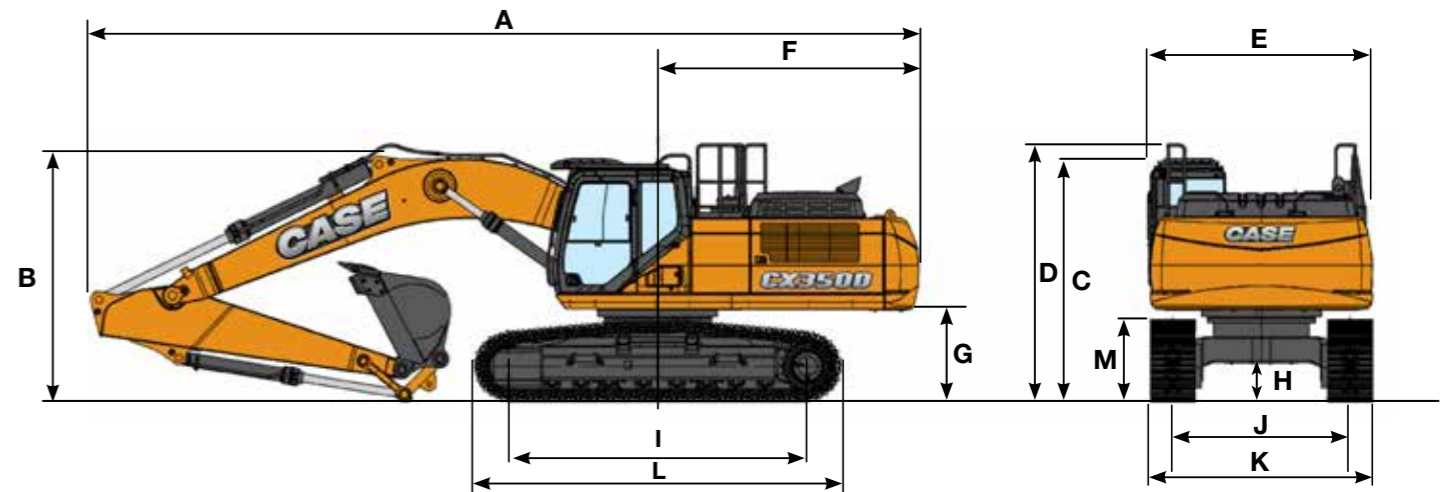
KRETS- OCH KOMPONENTKAPACITETER

Bränsletank _____ 580 l
 Hydraulsystem _____ 350 l
 Hydraultank _____ 175 l
 Adblue-tank _____ 152 l



SPECIFIKATIONER

ALLMÄNNA DIMENSIONER



| LC/NLC | | Sticka 3,25 m | Sticka 2,21 m | Sticka 2,63 m | Sticka 4,04 m* |
|--------|---|---------------|---------------|---------------|----------------|
| | Totallängd (utan redskap) | mm 6 010 | 6 010 | 6 010 | 6 010 |
| A | Totallängd (med redskap) | mm 11 170 | 11 250 | 11 220 | 11 190 |
| B | Totalhöjd (till bommens överkant) | mm 3 470 | 3 620 | 3 630 | 3 620 |
| C | Hytthöjd | mm 3 260 | 3 260 | 3 260 | 3 260 |
| D | Totalhöjd (till skyddsräckets överkant) | mm 3 470 | 3 470 | 3 470 | 3 470 |
| E | Överdelens totalbredd | mm 3 030 | 3 030 | 3 030 | 3 030 |
| F | Svängradie (bakre) | mm 3 550 | 3 550 | 3 550 | 3 550 |
| G | Frigång under överdel | mm 1 210 | 1 210 | 1 210 | 1 210 |
| H | Minsta markfrigång | mm 470 | 470 | 470 | 470 |
| I | Hjulbas (hjulcentrum till hjulcentrum) | mm 4 040 | 4 040 | 4 040 | 4 040 |
| L | Totallängd över band | mm 4 980 | 4 980 | 4 980 | 4 980 |
| M | Larvbandens höjd | mm 1 090 | 1 090 | 1 090 | 1 090 |

| LC | | Sticka 3,25 m | Sticka 2,21 m | Sticka 2,63 m | Sticka 4,04 m* |
|----|---|---------------|---------------|---------------|----------------|
| J | Bandspårvidd | mm 2 600 | 2 600 | 2 600 | 2 600 |
| K | Underredets totalbredd (med 600 mm plattor) | mm 3 200 | 3 200 | 3 200 | 3 200 |

| LC | | Sticka 3,25 m | Sticka 2,21 m | Sticka 2,63 m | Sticka 4,04 m* |
|----|---|---------------|---------------|---------------|----------------|
| J | Bandspårvidd | mm 2 390 | 2 390 | 2 390 | 2 390 |
| K | Underredets totalbredd (med 600 mm plattor) | mm 2 990 | 2 990 | 2 990 | 2 990 |

*Endast CX350D

VIKT OCH MARKTRYCK CX350D

med 3,25 m sticka, 1,4 m³ skopa, 600 mm bandplatta, förare, smörjmedel, kylvätska, full bränsletank och OPG takskydd nivå 2.

| CX350D LC | Vikt | Marktryck |
|-----------|-----------|-----------|
| | 35,800 kg | 0,067 MPa |

| CX350D NLC | Vikt | Marktryck |
|------------|-----------|-----------|
| | 35,700 kg | 0,067 MPa |

Motvikt 6 400 kg

VIKT OCH MARKTRYCK CX370D

med 3,25 m sticka, 1,4 m³ skopa, 600 mm bandplatta, förare, smörjmedel, kylvätska, full bränsletank och OPG takskydd nivå 2.

| CX370D LC | Vikt | Marktryck |
|-----------|-----------|-----------|
| | 38,000 kg | 0,071 MPa |

| CX370D NLC | Vikt | Marktryck |
|------------|-----------|-----------|
| | 37,900 kg | 0,071 MPa |

Motvikt 7 400 kg

LYFTKAPACITET CX370D

| Fram Side | RÄCKVIDD | | | | | | | | | | | m |
|--------------|----------|-------|-------|-------|-------|-------|--------------|--|--|--|--|---|
| | 1.5 m | 3.0 m | 4.5 m | 6.0 m | 7.5 m | 9.0 m | At max reach | | | | | |

LC-UNDERREDE – Kort sticka 2,63 m, 1,60 m³ (1 570 kg) skopa, 600 mm plattor, max. räckvidd 10,70 m

| | | | | | | | | | | | | | | | | | | | | | | |
|--------|--------|--------|--------|--------|--------|--------|--------|------|-------|------|------|--------|--------|--------|-------|-------|-------|-------|------|-------|------|-------|
| 9.0 m | | | | | | | | | | | | 5300* | 5300* | | | 5290* | 5290* | 7.5 | | | | |
| 7.5 m | | | | | | | | | | | | 7030* | 7030* | | | 4900* | 4900* | 8.75 | | | | |
| 6.0 m | | | | | | | | | | | | 7550* | 7120 | 6730* | 5000 | 4750* | 4370 | 9.55 | | | | |
| 4.5 m | | | | | | | | | | | | 12370* | 12370* | 9940* | 9810* | 8230* | 6820 | 7210* | 4860 | 4780* | 3850 | 10.2 |
| 3.0 m | | | | | | | | | | | | 14980* | 14780* | 11560* | 9360 | 9110* | 6460 | 7450 | 4660 | 4930 | 3610 | 10.22 |
| 1.5 m | | | | | | | | | | | | 17330* | 13590 | 12740* | 8760 | 9760 | 6130 | 7250 | 4480 | 5230* | 3560 | 10.17 |
| 0 m | | | | | | | | | | | | 18170* | 13080 | 13160* | 8370 | 9570 | 5890 | 7110 | 4350 | 5730* | 3700 | 9.89 |
| -1.5 m | 8950* | 8950* | 13970* | 13970* | 17820* | 13170 | 13020 | 8270 | 9480 | 5810 | 7110 | 4350 | 6570* | 4080 | | | | | | | | 9.35 |
| -3.0 m | 15620* | 15620* | 20370* | 20370* | 16440* | 13400* | 12240* | 8390 | 9240* | 5940 | | | 7010* | 4840 | | | | | | | | 8.52 |
| -4.5 m | | | 18580* | 18580* | 13740* | 13430 | 10180* | 8650 | | | | | 6680* | 6360 | | | | | | | | 7.3 |

NLC-UNDERREDE – Kort sticka 2,63 m, 1,60 m³ (1 570 kg) skopa, 600 mm plattor, max. räckvidd 10,70 m

| | | | | | | | | | | | | | | | | | | | | | | | | |
|--------|--------|--------|--------|--------|--------|-------|--------|------|-------|------|------|------|--------|--------|--------|------|-------|------|-------|------|-------|-------|-------|-------|
| 9.0 m | | | | | | | | | | | | | | | | | | | | | | 5290* | 5290* | 7.5 |
| 7.5 m | | | | | | | | | | | | | 7030* | 6720 | | | | | | | | 4900* | 4870 | 8.75 |
| 6.0 m | | | | | | | | | | | | | 7550* | 6550 | 6730* | 4560 | 4760* | 3970 | | | | 4760* | 3970 | 9.55 |
| 4.5 m | | | | | | | | | | | | | 12370* | 12370* | 9940* | 9180 | 8230* | 6240 | 7210* | 4410 | 4780* | 3480 | | 10.2 |
| 3.0 m | | | | | | | | | | | | | 14980* | 13400 | 11560* | 8540 | 9110* | 5880 | 7430 | 4220 | 4940* | 3240 | | 10.22 |
| 1.5 m | | | | | | | | | | | | | 17330* | 12250 | 12740* | 7960 | 9740 | 5560 | 7230 | 4040 | 5230* | 3190 | | 10.17 |
| 0 m | | | | | | | | | | | | | 18170* | 11750 | 13160* | 7570 | 9550 | 5320 | 7090 | 3910 | 5740* | 3320 | | 9.89 |
| -1.5 m | 8950* | 8950* | 13970* | 13970* | 17820* | 11840 | 13020* | 7470 | 9450 | 5240 | 7090 | 3920 | 6580* | 3670 | | | | | | | | | | 9.35 |
| -3.0 m | 15620* | 15620* | 20370* | 20370* | 16440* | 12080 | 12240* | 7600 | 9240* | 5380 | | | 7010* | 4370 | | | | | | | | | | 8.52 |
| -4.5 m | | | 18580* | 18580* | 13740* | 12290 | 10180* | 7930 | | | | | 6680* | 5770 | | | | | | | | | | 7.3 |

LC-UNDERREDE – S-kort sticka 2,21 m, 1,60 m³ (1 570 kg) skopa, 600 mm plattor, max. räckvidd 10,20 m

| | | | | | | | | | | | | | | | | | | | | | | | | | | |
|--------|--|--|--|--|--|--|--|--|--|--|--|--|-------|-------|--|--|--|--|--|--|--|--|-------|--------|--------|------|
| 7.5 m | | | | | | | | | | | | | 7470* | 7240* | | | | | | | | | 6600* | 6070 | 8.18 | |
| 6.0 m | | | | | | | | | | | | | | | | | | | | | | | | 9000* | 9000* | 9.04 |
| 4.5 m | | | | | | | | | | | | | | | | | | | | | | | | 13060* | 13060* | 9.54 |
| 3.0 m | | | | | | | | | | | | | | | | | | | | | | | | 15850* | 14480 | 9.75 |
| 1.5 m | | | | | | | | | | | | | | | | | | | | | | | | 17780* | 13410 | 9.7 |
| 0 m | | | | | | | | | | | | | | | | | | | | | | | | 18280* | 13060 | 9.4 |
| -1.5 m | | | | | | | | | | | | | | | | | | | | | | | | 15740* | 15740* | 8.83 |
| -3.0 m | | | | | | | | | | | | | | | | | | | | | | | | 21270* | 21270* | 7.95 |
| -4.5 m | | | | | | | | | | | | | | | | | | | | | | | | 16590* | 16590* | 6.63 |

NLC-UNDERREDE – S-kort sticka 2,21 m, 1,60 m³ (1 570 kg) skopa, 600 mm plattor, max. räckvidd 10,20 m

| | | | | | | | | | | | | | | | | | | | | | | | | | | |
|--------|--|--|--|--|--|--|--|--|--|--|--|--|-------|------|--|--|--|--|--|--|--|--|-------|--------|--------|------|
| 7.5 m | | | | | | | | | | | | | 7480* | 6660 | | | | | | | | | 6610* | 5560 | 8.18 | |
| 6.0 m | | | | | | | | | | | | | | | | | | | | | | | | 9000* | 9000* | 9.03 |
| 4.5 m | | | | | | | | | | | | | | | | | | | | | | | | 13060* | 13060* | 9.53 |
| 3.0 m | | | | | | | | | | | | | | | | | | | | | | | | 15850* | 13120 | 9.74 |
| 1.5 m | | | | | | | | | | | | | | | | | | | | | | | | 17780* | 12080 | 9.7 |
| 0 m | | | | | | | | | | | | | | | | | | | | | | | | 18580* | 11740 | 9.4 |
| -1.5 m | | | | | | | | | | | | | | | | | | | | | | | | 15740* | 15740* | 8.83 |
| -3.0 m | | | | | | | | | | | | | | | | | | | | | | | | 21270* | 21270* | 7.94 |
| -4.5 m | | | | | | | | | | | | | | | | | | | | | | | | 16590* | 16590* | 6.63 |

LYFTKAPACITET CX370D

| Fram Side | RÄCKVIDD | | | | | | | | | | | m |
|--------------|----------|-------|-------|-------|-------|-------|--------|--------------|--|--|--|---|
| | 1.5 m | 3.0 m | 4.5 m | 6.0 m | 7.5 m | 9.0 m | 10.5 m | At max reach | | | | |

LC-UNDERREDE – Standardsticka 3,25 m, 1,4 m³ (1 500 kg) skopa, 600 mm plattor, max. räckvidd 11,20 m

| | | | | | | | | | | | | | | | | | | | | | | | | | | | | |
|--------|--------|--------|--------|--------|--------|-------|--------|------|-------|------|------|------|--|--|--|--|--|--|--|--|--|--|--|--|--------|--------|--------|------|
| 9.0 m | | | | | | | | | | | | | | | | | | | | | | | | | 3620* | 3620* | 8.23 | |
| 7.5 m | | | | | | | | | | | | | | | | | | | | | | | | | 6380* | 6380* | 9.37 | |
| 6.0 m | | | | | | | | | | | | | | | | | | | | | | | | | 6860* | 6860* | 10.11 | |
| 4.5 m | | | | | | | | | | | | | | | | | | | | | | | | | 7430* | 7430* | 10.55 | |
| 3.0 m | | | | | | | | | | | | | | | | | | | | | | | | | 17040* | 17040* | 10.73 | |
| 1.5 m | | | | | | | | | | | | | | | | | | | | | | | | | 6920* | 6920* | 10.69 | |
| 0 m | | | | | | | | | | | | | | | | | | | | | | | | | 10030* | 10030* | 10.43 | |
| -1.5 m | 10050* | 10050* | 13790* | 13790* | 18010* | 12980 | 12990* | 8170 | 9400 | 5730 | 7010 | 4250 | | | | | | | | | | | | | 10050* | 10050* | 9.92 | |
| -3.0 m | 14050* | 14050* | 18690* | 18690* | 17090* | 13130 | 12560* | 8230 | 9390 | 5780 | 7040 | 4350 | | | | | | | | | | | | | 14050* | 14050* | 9.13 | |
| -4.5 m | 18780* | 18780* | 21140* | 21140* | 15010* | 13400 | 11120* | 8500 | 8110* | 6080 | | | | | | | | | | | | | | | 18780* | 18780* | 8.01 | |
| -6.0 m | | | | | | | | | | | | | | | | | | | | | | | | | | 15110* | 15110* | 6.40 |

NLC-UNDERREDE – Standardsticka 3,25 m, 1,4 m³ (1 500 kg) skopa, 600 mm plattor, max. räckvidd 11,20 m

| | | | | | | | | | | | | | | | | | | | | | | | | | | | | | |
|--------|--------|--------|--------|--------|--------|-------|--------|------|-------|------|------|------|--|--|--|--|--|--|--|--|--|--|--|--|--|--------|--------|--------|------|
| 9.0 m | | | | | | | | | | | | | | | | | | | | | | | | | | 3620* | 3620* | 8.23 | |
| 7.5 m | | | | | | | | | | | | | | | | | | | | | | | | | | 6390* | 6390* | 9.37 | |
| 6.0 m | | | | | | | | | | | | | | | | | | | | | | | | | | 6860* | 6600 | 10.11 | |
| 4.5 m | | | | | | | | | | | | | | | | | | | | | | | | | | 7460* | 7460* | 10.55 | |
| 3.0 m | | | | | | | | | | | | | | | | | | | | | | | | | | 17040* | 17040* | 10.73 | |
| 1.5 m | | | | | | | | | | | | | | | | | | | | | | | | | | 6920* | 6920* | 10.69 | |
| 0 m | | | | | | | | | | | | | | | | | | | | | | | | | | 10030* | 10030* | 10.43 | |
| -1.5 m | 10050* | 10050* | 13790* | 13790* | 18010* | 11660 | 12990* | 7370 | 9380 | 5160 | 6990 | 3810 | | | | | | | | | | | | | | 10050* | 10050* | 9.92 | |
| -3.0 m | 14050* | 14050* | 18690* | 18690* | 17090* | 11820 | 12560* | 7440 | 9370 | 5220 | 7030 | 3920 | | | | | | | | | | | | | | 14050* | 14050* | 9.13 | |
| -4.5 m | 18780* | 18780* | 21140* | 21140* | 15010* | 12170 | 11120* | 7700 | 8110* | 5540 | | | | | | | | | | | | | | | | 18780* | 18780* | 8.01 | |
| -6.0 m | | | | | | | | | | | | | | | | | | | | | | | | | | | 15110* | 15110* | 6.40 |

* Lasterna ovan (kg) överensstämmer med ISO-standarderna och avser grävmaskin utrustad med skopa. De angivna lasterna överskrider inte 87 % av hydraulsystemets lyftkapacitet eller 75 % av den statiska tipplasten. Värden markerade med en asterisk (*) begränsas av den hydrauliska lyftkapaciteten snarare än tipplasten.

* Lasterna ovan (kg) överensstämmer med ISO-standarderna och avser grävmaskin utrustad med skopa. De angivna lasterna överskrider inte 87 % av hydraulsystemets lyftkapacitet eller 75 % av den statiska tipplasten. Värden markerade med en asterisk (*) begränsas av den hydrauliska lyftkapaciteten snarare än tipplasten.



Form No. 20088SE - Printed in Italy - MediaCross Firenze - 12/15

**CASE CONSTRUCTION EQUIPMENT
CONTACT INFORMATION**

CNH INDUSTRIAL - UK
First Floor, Barclay Court 2,
Heavens Walk,
Doncaster - DN4 5HZ
UNITED KINGDOM
Tel: 800 2273 7373

CNH INDUSTRIAL ITALIA SPA
Strada di Settimo, 323
10099 San Mauro Torinese (TO)
ITALIA
Tel: 800 2273 7373

**CNH INDUSTRIAL
DEUTSCHLAND GMBH**
Case Baumaschinen
Benzstr. 1-3 - D-74076 Heilbronn
DEUTSCHLAND
Tel: 800 2273 7373

**CNH INDUSTRIAL
MAQUINARIA SPAIN, S.A.**
Avda. José Gárate, 11
28823 Coslada (Madrid)
ESPAÑA
Tel: 800 2273 7373

CNH INDUSTRIAL FRANCE, S.A.
16-18 Rue des Rochettes
91150 Morigny-Champigny
FRANCE
Tel: 800 2273 7373

ANMÄRKNING: Standard- och
extrautrustningen kan variera
beroende på krav och särskilda
bestämmelser i varje land. Bilderna
kan innehålla extrautrustning istället
för standardutrustning - kontakta din
Case-återförsäljare. CNH Industrial
förbehåller sig dessutom rätten att
ändra maskinens specifikationer utan
att ådra sig skyldigheter som rör
sådana ändringar.

Uppfyller direktiv 98/37/CE

