

**D-SERIEN BANDGRÄVARE
CX210D I CX250D**

CASE
CONSTRUCTION



**TIER 4
FINAL**
EU:S STEG IV

**DET ÄR DAGS
FÖR MER**

www.casece.com
EXPERTS FOR THE REAL WORLD
SINCE 1842

ARV EN TRADITION AV BRANSCHNYHETER



EXPERTS FOR THE REAL WORLD SEDAN 1842

- 1842** Case grundas.
- 1869** Case första portabla ångmaskin – väganläggning föds.
- 1957** Världens första fabriksintegrerade grävlastare: en branschnyhet som introduceras av Case.
- 1969** Case börjar tillverka kompaklastare.
- 1992** Sumitomo blir leverantör till Case Corporation och distribuerar grävmaskiner på mellan 7 och 80 ton.
- 1998** Case Corporation och Sumitomo

- 2001** Case introducerar sina första CX-grävmaskiner – nya kraftfulla "tänkande maskiner" som utformats för att förbättra produktiviteten genom inbyggda intelligenta funktioner.
- 2007** CX210B tilldelas "Good Design Award" av den japanska designakademien.
- 2008** CX210B vinner den 18:e upplagan av "Energy Conservation Award" som delas ut av det japanska

- ekonomidepartementets byrå för naturresurser och energifrågor.
- 2011** Case blir den första tillverkaren av anläggningsmaskiner som erbjuder både selektiv katalytisk reducering och kyld avgasåterföring som lösningar för att uppfylla strikta utsläppsstandarder.
- 2015** Case lanserar den nya "D-serien" bandgrävare som uppfyller kraven för Tier 4 final/EU:s steg IV.

BANDGRÄVARES D-NA BYGGDA FÖR ATT HÅLLA, MED ENASTÅENDE PRECISION



HÖG TILLFÖRLITLIGHET

Förbättrad design för långvarig prestanda

- Bom och sticka har fått en ny design som uppfyller de senaste kriterierna för belastningsanalysen. Därmed minskas antalet belastningspunkter samtidigt som en optimal vikt bibehålls för att säkerställa bästa möjliga lyftprestanda.
- Nya höghållfasta gjutna delar med sammanfogade gångjärnshalvor minskar belastningen och ökar hållbarheten.
- Underredet har fått en ny design och form som underlättar svetsarbetet och höjer strukturens tillförlitlighet.
- Ramen har fått en lägre design och sluttar bara på ena sidan för att minska tidsåtgången vid rengöring av underredet.
- Vi har ökat tjockleken på strukturplattorna, särskilt vid de delar som kräver en hög skydds nivå för komponenterna.

CASE CX STÅR FÖR HÖG KVALITET

Noggrann, enkel och robust design för hög hållbarhet

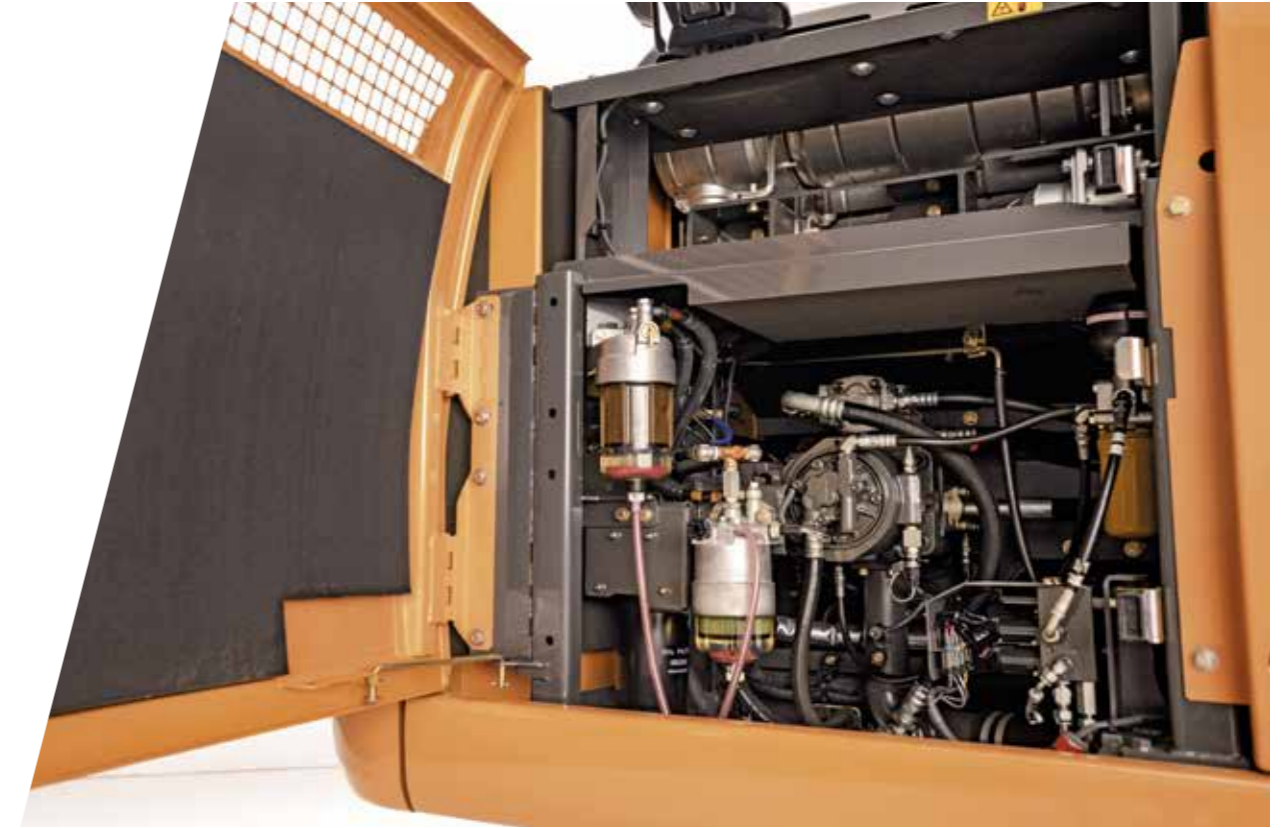
- D-serien lever upp till Case avundsvärda rykte när det gäller tillförlitlighet och hållbarhet tack vare marknadsledande designlösningar och tillverkningskvalitet.
- Ett brett utbud av stickor, bland annat extra kraftiga stickor med förstärkningsplåt och stänger på undersidan.



HÖG PRECISION OCH MANÖVRERBARHET

Smidig styrning med Case Intelligent Hydraulic System

Case beprövade intelligenta hydraulsystem (CIHS) ger imponerande kontroll över maskinen med oslagbara energibesparingar under alla cykeltidsfaser (grävning, bommens höjnings- och sväng rörelser, tippning).



HÖG MÅNGSIDIGHET

Arbetslägen som enkelt kan anpassas efter arbetsbelastningen

De bekanta systemen med arbetslägen ger dig tre olika effektlägen för att uppfylla olika kundbehov.

- A** A-LÄGET används till avjämning, lyftning och precisionsarbete.
- H** H-LÄGET ger dig den bästa balansen mellan produktivitet och bränsleekonomi.
- SP** SP-LÄGET ökar hastigheten och kraften för de mest krävande jobben där maximal produktivitet behövs.

Funktionen Auto Power Boost ökar hydraultrycket automatiskt utifrån arbetsbehoven.



SNABBA CYKLER

Högpresterande styrning av hydraulsystemet

- De nya elstyrda pumparna och en större huvudreglerventil ger snabbare cykeltider.
- Oljeflödet kan anpassas efter arbetsbehoven eller ökas mjukt medan grävmaskinen börjar förflyttas och när bommen sänks ner.
- Maskinens förmåga att svara på arbetsbelastningen kan därmed mångdubblas, vilket ger upp till 12 % snabbare cykeltider än den tidigare generationen.



HÖG EFFEKTIVITET

Utmärkt prestanda med låg bränsleförbrukning

Med CASE avancerade energihantering kan du spara en rejäl mängd bränsle och sänka utsläppen, samtidigt som maskinens livslängd ökas. Den består av fem energisparfunktioner:

- Momentreglering minskar huvudpumpens belastning för att förhindra att motorvarvtalet sjunker, samtidigt som känsligheten förbättras för reglering och övervakning av huvudpumpens belastning
- Boom Economy Control (BEC) förbättrar bränsleeffektiviteten under bommens sänkings- och svängrörelser, till exempel vid tippning
- Swing Relief Control (SWC) hanterar fördelningen av hydraulkraften noggrant vid svängrörelser för att leverera ett så effektivt flöde och tryck som möjligt.
- Spool Stroke Control (SSC) utför en automatisk tryckjustering vid grävnings- och utjämningsmoment.
- Tomgångsfunktioner: Auto Idle-funktionen sänker motorns varvtal när spakarna har varit inaktiva i fem sekunder oavsett spjälläge, medan Idle Shutdown-funktionen stänger av motorn efter tre minuters inaktivitet. Båda kan kopplas om manuellt.



REN OCH UNDERHÅLLSFRI KRAFT

Case-motorer som uppfyller kraven i EU:s steg IV/TIER 4 Final

- Underhållsfri lösning med enbart SCR och DOC
- Inget dieselpartikelfilter (PDF) och ingen regenerering krävs eftersom inga fasta partiklar fastnar i systemet, vilket ger maximal drifttid och lägre driftkostnader.
- Senaste generations högeffektiva och elektroniskt styrda motor med högtrycks-common rail-system och multiinsprutning som garanterar utmärkt prestanda och låg bränsleförbrukning.
- Case har dessutom lagt till en turbokompressor med variabel geometri som ökar avgasåterföringens effektivitet, utan att du förlorar effekt.
- Hög AdBlue-autonomi med den stora AdBlue-tanken (behöver bara fyllas på vid var femte tankningsstopp) och låg förbrukning av tillsatsmedel så att Case kunder kan jobba längre pass utan att ta pauser.



BEKVÄM OCH SÄKER HYTT

Den ultimata förarhyttskonfigurationen

- Överlägsen hyttstruktur med gott om benutrymme för föraren.
- Helt anpassningsbar arbetsstation
- Nytt ergonomiskt utformat säte med högt ryggstöd och luftfjädring för utmärkt komfort.
- Justering av sätets lutning och sätesvärmare som tillval.
- De många förstklassiga funktionerna innefattar 178 mm LED-färgskärm, Bluetooth och radio, rymligt förvaringsutrymme, 12 V-uttag för extrautrustning, hållare för anteckningsblock, mobiltelefonhållare, värme- och kylbox, säkringsdosa med serviceanslutning, förvaringsfack och ergonomiskt armstöd.



MJUK KÖRNING, TYST ARBETSMILJÖ

Ljudisolerad och trycksatt hytt

- Dämpningssystemet sänker buller- och vibrationsnivåerna så att föraren får bästa möjliga komfort.





SÄKER DRIFT

ROPS-hytt och FOPS-nivå II

En säker arbetsmiljö för föraren:

- Förstärkt hyttstruktur som uppfyller kraven för ROPS/FOPS.
- Standardhuvudskyddet är certifierat enligt FOPS nivå 2.
- Brett utbud av främre skydd som tillval.
- Fabriksmonterat körlarm finns som tillval för att öka säkerheten på byggnadsplatsen omkring maskinen.



ENASTÅENDE SIKT

Hyttstruktur med säkerheten i centrum

Hytten är utformad för att skapa en märkbart säker och trygg arbetsmiljö:

- Stora glasade ytor
- Backkamera som standard
- Unik LED-skärm på 178 mm med kontinuerlig kameravy
- Effektivt utnyttjat utrymme med grupperade motor-, kyl- och efterbehandlingssystem för att ge utmärkt sikt bakåt.
- Tillvalspaket med LED-belysning för djupare och bredare siktområde runt maskinen vid arbete i mörker.



SÄKER ÅTKOMST TILL ÖVERDELEN

Stabila och robusta plattformar och räcken

- Breda, robusta och bekväma fotsteg för säker åtkomst till motorhuvens ovandel.
- Stabilt räcke för att ge skydd ovanpå motorhuven.
- De halkfria plattorna och det övre motorhuvsskyddet stöds av två gaskolvar och hålls på plats av två mekaniska stopp i öppet läge.
- En bred plattform (upp till 60 cm) ovanpå motorrummet för att kunna arbeta på motorlådans under säkra förhållanden.



SÄKERT OCH ENKELT UNDERHÅLL

Case har "fötterna på jorden"

- Alla filter och regelbundna påfyllningspunkter har grupperats för enkel åtkomst.
- Bytesintervallen för motoroljan ligger på 500 timmar.
- Kylarens och oljekylarens cellpaket sitter monterade sida vid sida för enkel åtkomst vid rengöring och förbättrad kyleffekt.
- En bränslepåfyllningspump på 100 l/min med automatisk avstängning ingår som standard för att korta ner driftstoppen vid regelbundna påfyllningar.
- Provtagningsport på marknivå för enkel kontroll av hydraul- och motoroljan.
- Batterifrånsljare för säkert underhåll av elsystemet.



FRÄMSTA ANLEDNINGARNA TILL ATT VÄLJA D-SERIEN



HÖG PRECISION OCH MANÖVRERBARHET

CASE Intelligent Hydraulic System:
synonymt med högpresterande och smidig
styrning.



HÖG TILLFÖRLITLIGHET

Tillförlitlighet och hållbarhet tack vare
sticka, bom och underrede med helt ny design.



HÖG MÅNGSIDIGHET

- 3 tillgängliga effektlägen för att uppfylla
kundernas behov (A, H, SP)
- Automatisk effektförstärkning som ökar
hydraultrycket efter behov.



HÖG EFFEKTIVITET

- Energisparsystem för att utnyttja
alla möjligheter till att spara bränsle: upp till 8 % bränslesnålare
- Hög AdBlue-autonomi med större
AdBlue-tank och låg förbrukning av tillsatsmedel



SNABBA CYKLER (UPP TILL 12 %)

- Nya elektroniskt styrda
hydraulpumpar
- Ny större huvudventil



ENASTÅENDE SIKT

- Stor glasyta
- Stor LED-skärm med
kamerafokus i realtid
- Tillvalspaket med LED-belysning



MJUK KÖRNING, TYST ARBETSMILJÖ

- Hytt med dämpningssystem
- Låg buller- och vibrationsnivå



BEKVÄM OCH SÄKER HYTT

- Extra rymlig hytt
- Helt anpassningsbar arbets-
station
- Nytt säte med högt ryggstöd



LÅGA UTSLÄPP

- Uppfyller kraven i EU:s steg IV/Tier 4 Final
- Inget DPF-filter
- Enbart DOC och SCR underhållsfria
komponenter



SÄKER DRIFT OCH UNDERHÅLL

- ROPS-hytt och FOPS-nivå II
- Förlängda hand- och skyddsdräcken
- Fabriksmonterat körlarm som tillval





VETENSKAPLIGT UNDERLAG

Det telematiska SiteWatch-systemet använder en högteknologisk kontrollenhet som sitter monterad på varje maskin för att sammanställa information från maskinen och från GPS-satelliter. Dessa data skickas sedan trådlöst via mobila kommunikationsnät till Case Telematics webbplats.

SiteWatch: Fördelar nära tillhands via en centraliserad fleet control

Mät dina verkliga tillgångar och optimer dem

- Eliminera "phantom fleet": SiteWatch gör det möjligt att identifiera reservenheter eller underladdade maskiner för varje område.
- Omfördela enheter där de behövs som mest.
- Det är lättare att skicka vidare underhållsplanering eftersom arbetstimmarna alltid är tillgängliga.
- Utöka fördelarna med SiteWatch till resten av din fleet. SiteWatch kan dessutom installeras på enheter av annat märke.

Utmana din totala ägarkostnad!

- Eftersom det är möjligt att jämföra bränsleförbrukningen för olika maskintyper kan du välja rätt utrustning.
- Spara på transportkostnaderna med planerade och samlade underhållsåtgärder.
- Sinnesro, optimerad drifttid och lägre reparationskostnader: Med förebyggande underhåll kan du exempelvis få en varning om att motorn måste servas, samt undvika störande sammanbrott.
- Jämför din avkastning för olika områden.
- Din utrustning används endast under arbetstid. Du dessutom kan ställa in varningsfunktioner så att du vet om systemet är i drift under helgen eller på natten.
- Integrera systemet med det programmerade underhållet, så att du kan vara säker på att varje maskin är på rätt plats vid rätt tidpunkt.

Mer säkerhet, lägre försäkringspremie

- Håll tjuvarna borta: Avskräck dem från angripa dina tillgångar, eftersom systemet går att lokalisera geografiskt. SiteWatch sitter väl undgängom och är svår för tjuvar att hitta snabbt.
- Din fleet används enbart när du vill. Det är möjligt att fastställa en virtuell barriär och få ett mail tillskickat om en maskin har lämnat sin omkrets.



STANDARDUTRUSTNING

MOTOR

Isuzu 4-cylindrig turboladdad diesel
 Certifierad enligt Tier 4 Final/EU:s steg IV
 Selektiv katalytisk reducering – SCR
 Dieseloxyderingskatalysator – DOC
 Kyld avgasåterföring – CEGR
 VGT-turbokompressor
 Elektronisk bränsleinsprutning
 Högtrycks-common rail-system
 Säkerhetsstart i neutralläge
 Automatisk motoruppvärmning, nödstopp
 Förvärmning av glödstift
 EPF (motorskyddsfunktion)
 Tvåstegs bränslefiltrering
 Luftfilter med dubbla element
 Fjärrmonterat oljefilter
 Miljövänlig oljeavtappning
 500-timmars bytesintervall motorolja
 24-voltssystem
 Batterifrånskiljare
 Kylsystem för höga omgivningstemperaturer
 Utvändiga bränsle- och AdBlue-mätare
 Bränslekylare
 Indikator för igensatt bränslefilter
 Bränsleavstängningsventil
 Tomgångsstart
 Kylare, oljekylare, laddluftkylare – skyddsskärm
 Bränslepåfyllningspump

BRÄNSLESPARSYSTEM

Tomgångs-/bränslebesparingsystem:
 Automatisk tomgång
 Tomgång med en knapptryckning
 Automatisk tomgångsavstängning
 Momentreglering
 BEC – Boom Economy Control
 SWC – Swing Relief Control
 SSC – Spool Stroke Control

HYDRAULIK

Elektroniskt styrda hydraulpumpar

TILLVALSUTRUSTNING

TILLVALSHYDRAULIK

Krets till gripskopa
 Lågflödeskrets, proportionell styrning
 Enkelverkande, pedalaktiverad hammarkrets
 Enkelverkande hammarkrets med elektrisk, proportionell styrning
 Pedalaktiverad flerfunktionskrets (hammare/högt flöde)
 Flerfunktionskrets (hammare/högt flöde) med elektrisk, proportionell styrning

TILLVALSHYDRAULIK ENBART FÖR LÅNG RÄCKVIDD

Krets till gripskopa
 Lågflödeskrets, proportionell styrning
 Dubbelverkande med elektrisk, proportionell styrning

Automatisk effektförstärkning
 Automatisk ändring av körhastighet
 Valbara arbetslägen
 Varningsanordning för överbelastning
 ISO-mönsterreglage
 Förinställda inställningar för extrapump
 Brytarstyrt val av hjälputrustning
 Extraventil
 Indikator för igensatt hydraulfilter
 Oljekylare
 5 000-timmars bytesintervall för hydraulolja
 1 000-timmars bytesintervall för hydraulfilter

ÖVERDEL

ISO-speglar
 Räcke – Åtkomst till höger
 ISO-skyddsräcken
 Isoleringsmonterad hytt (vätska och fjäder)
 Lyftögglor för motvikt
 Bränslelock, serviceluckor och verktyglåda som kan låsas
 Säkerhetsbackkamera

FÖRARHYTT

Överrullningsskydd
 Skydd mot fallande föremål OPG nivå II
 Trycksatt hytt
 Härdat säkerhetsglas
 Framruta som låses med en knapptryckning
 Solskydd och regnavvisare
 AC/värme/avfrostning med automatisk klimatreglering
 Värme- och kylbox, mugghållare och askkopp
 Innerbelysning
 Tygklätt säte med högt ryggstöd och luftfjädring
 Skjutbart säte – 90 mm
 Säkerhetsbälte
 Justerbara armstöd
 Lutbara konsoler – 4 lägen
 Lättgående manöverspakar
 Skjutbar förarplats 180 mm
 Väljarsystem för extrautrustning

REDSKAP

CX210D

HD-sticka på 1,90 m (CX210D)
 Sticka 2,94 m

CX250D

HD-sticka på 2,5 m (CX250D)
 Sticka på 3,52 m (CX250D)
 Hydrauliskt snabbfäste
 Säkerhetsventiler och skoplänkage med krok

FÖRARHYTT

Främre hyttsskydd – vertikala stänger (OPG nivå 2)
 Främre hyttsskydd – vertikala stänger (OPG nivå 1)
 Främre meshnät
 Körlarm
 AM/FM-radio med CD-spelare, antenn och 2 högtalare

Aux-ingång för personlig elektronik
 Multifunktionell LED-färgskärm (180 mm)
 26 valbara språk för skärmen
 Stödskyddssystem (startkodsystem)
 Gummimatta
 12-volts eluttag
 24-volts cigarettändare
 Fönster i ett stycke på höger sida
 2 invändiga och 3 utvändiga speglar
 2 arbetslampor (bom och överdel)
 2 arbetslampor på hyttaket
 Vindrutetorkare/-spolare
 Genomskinligt takfönster (Lexan) med solskydd
 Förvaringsutrymmen
 System för omborddiagnos Momentreglering

REDSKAP

CX210D

Standardbom på 5,7 m
 Tvådelad bom
 Bom med lång läckvidd på 8,7 m (CX210D lång räckvidd)
 Sticka på 2,40 m (CX210D)
 Sticka på 6,40 m (CX210D lång räckvidd)

CX250D

Standardbom på 5,85 m
 Bom med lång läckvidd på 10,3 m (CX250D lång räckvidd)
 Sticka på 3,00 m (CX250D)
 Sticka på 8,00 m (CX250D lång räckvidd)
 Bommonterad arbetsbelysning
 Extra rörfästen
 Centralt smörjsystem
 Redskapsdämpventil

UNDERREDE

600 mm stålplattor, tredubbla halvkammar
 Helt inneslutna svängkranslager
 Kedja med svetsade länkar
 Fästpunkter

LED-arbetslampor

Sidokamera med LED-belysning (höger och vänster)

UNDERREDE

Stålplattor, tredubbla halvkammar
 500 mm (endast CX210D NLC)
 700 mm, 800 mm
 900 mm (CX210D för sumpmark, CX250D)
 600 mm gummilänkkedjor (endast CX210D)
 Trippelbandstyrning

TELEMATIK

Tre (3) års abonnemang på SiteWatch "Advanced" med fjärrövervakning och en användarlicens

CX D-SERIEN

CX210D

SPECIFIKATIONER

MOTOR

Modell _____ ISUZU AR-4HK1X
 Typ _____ Vattenkyld, 4-takts diesel, 4 cylindrar i rad, högtrycks-common rail-system (elektrisk styrning), turbokompressor med luftkyld laddluftkylare, SCR-system.
 Antal cylindrar/cylindervolym _____ 4/5,2 l
 Utsläppsnivå _____ Tier 4 final/EU:s steg IV
 Cylinderdiameter och slaglängd _____ 115 mm x 125 mm
Svånghjulets nominella hästkrafter
 SAE J 1349, ISO 9249 _____ 119,3 kW/162 hk vid 1 800 min⁻¹
 ISO 14396 _____ 124 kW/168,6 hk vid 1 800 min⁻¹
Maximalt vridmoment
 SAE J 1349, ISO 9249 _____ 621 Nm vid 1 600 min⁻¹
 ISO 14396 _____ 637 Nm vid 1 600 min⁻¹

HYDRAULSYSTEM

Huvudpumpar _____ 2 variabla axialkolvpumpar med regleringssystem
 Max. oljeflöde _____ 2 x 211 liter/min vid 1 800 min⁻¹
Arbetskretstryck
 Bom/sticka/skopa _____ 34,3 MPa – 37,3 MPa med automatisk effektförstärkning
 Svängkrets _____ 29,4 MPa
 Körkrets _____ 34,3 MPa
 Pilotpump _____ 18 liter/min
 Arbetskretstryck _____ 3,9 MPa
Bomcylindrar
 Cylinderdiameter _____ 120 mm
 Slaglängd _____ 1 255 mm
Bompositionering (endast tvådelad bom)
 Cylinderdiameter _____ 100 mm
 Slaglängd _____ 1 090 mm
Stickcylindrar
 Cylinderdiameter _____ 140 mm
 Slaglängd _____ 460 mm
Skopocylindrar
 Cylinderdiameter _____ 120 mm
 Slaglängd _____ 1 010 mm

PRESTANDADATA MONO LC-NLC

| | Sticka 2,40 m | HD-sticka 1,91 m | Sticka 2,94 m |
|-------------------------------|---------------|------------------|---------------|
| Bomlängd | mm 5 700 | 5 700 | 5 700 |
| Skopradie | mm 1 450 | 1 450 | 1 450 |
| Skoprotation | ° 177 | 177 | 177 |
| A Maximal räckvidd i marknivå | mm 9 240 | 8 770 | 9 730 |
| B Maximal räckvidd | mm 9 420 | 8 960 | 9 900 |
| C Max. grävdyb | mm 6 110 | 5 610 | 6 650 |
| D Max. grävhöjd | mm 9 390 | 9 140 | 9 610 |
| E Max. tipphöjd | mm 6 590 | 6 330 | 6 810 |
| F Min. svångradie | mm 3 620 | 3 590 | 3 660 |

GRÄVKRAFT (ISO 6015)

| | Sticka 2,40 m | HD-sticka 1,91 m | Sticka 2,94 m |
|---|---------------|------------------|---------------|
| Stickans grävskraft med automatisk effektförstärkning | kN 123 | 142 | 103 |
| Skopans grävskraft med automatisk effektförstärkning | kN 142 | 142 | 142 |
| Skopans grävskraft med automatisk effektförstärkning | kN 154 | 154 | 154 |

SVÄNGNING

Svängmotor _____ Axialkolvmotor med fast cylindervolym
 Maximal svånghastighet _____ 11,5 min⁻¹
 Svängmoment _____ 64 000 Nm

FILTER

Insugsfiler _____ 105 µm
 Returfilter _____ 6 µm
 Styrledningsfilter _____ 8 µm

ELSYSTEM

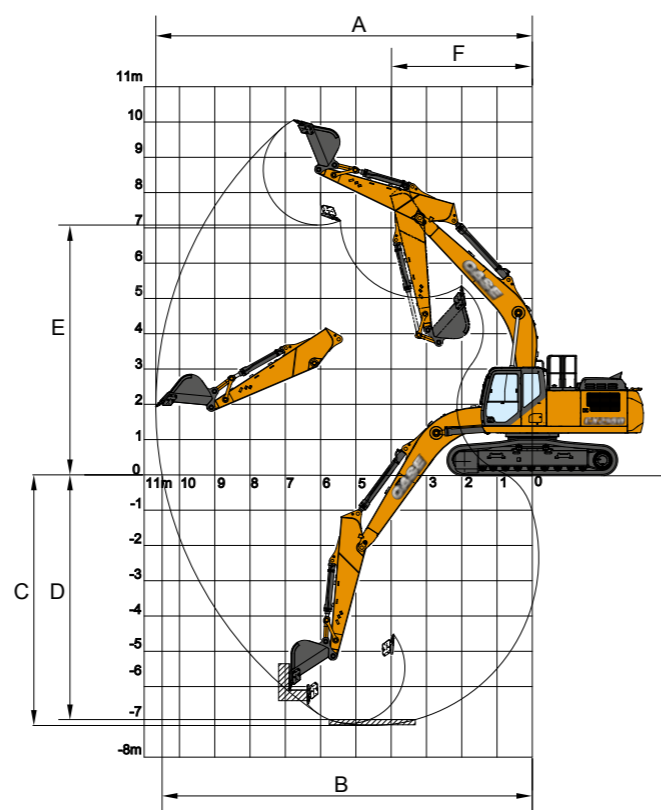
Spänning _____ 24 V
 Generator _____ 50 ampere
 Startmotor _____ 24 V 5,0 kW
 Batteri _____ 2 x 12 V 128 Ah/5 HR

UNDERREDE

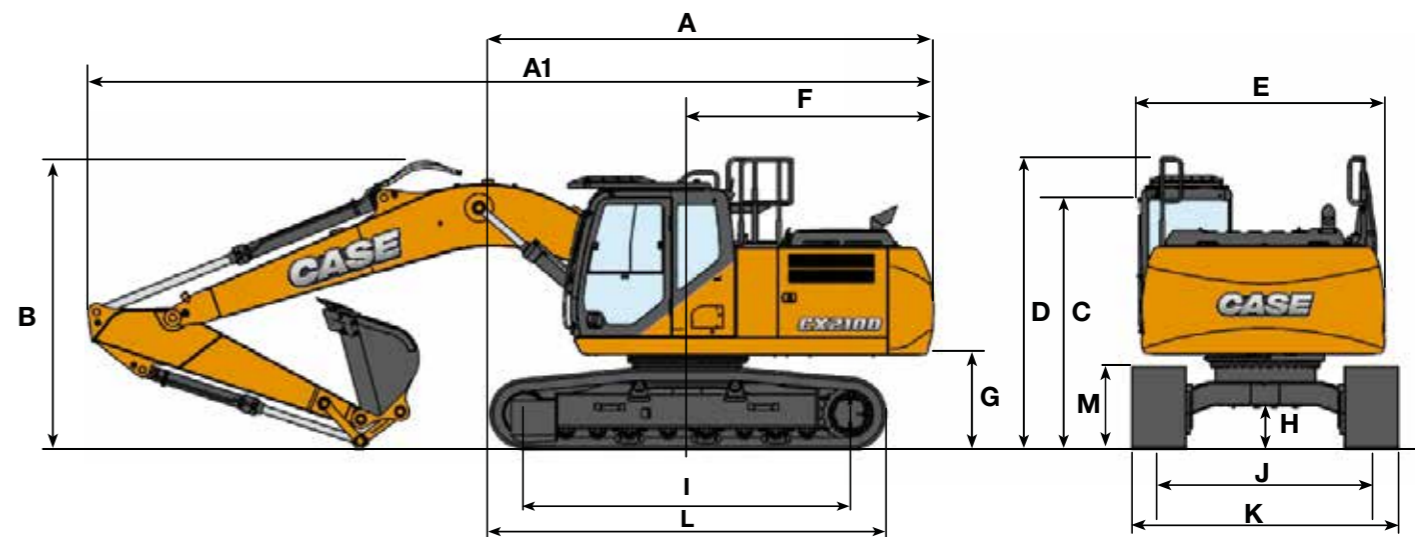
Körmotor _____ Variabel axialkolvmotor
 Hög körhastighet (automatisk växling av körhastighet) _____ 5,6 km/h
 Låg körhastighet _____ 3,4 km/h
 Dragkraft _____ 188 kN
 Antal bärrullar (på varje sida) _____ 2
 Antal bandrullar (på varje sida) _____ 8
 Antal plattor (på varje sida) _____ 49
 Typ av plattor _____ Trekams bandplattor
 Baktagningsförmåga _____ 70 % (35°)

KRETS- OCH KOMPONENTKAPACITETER

| | LC | NLC |
|-------------------|-----|-----|
| Bränsletank (l) | 410 | 320 |
| Hydraulsystem (l) | 250 | 220 |
| Hydraultank (l) | 147 | 117 |
| AdBlue-tank (l) | 120 | 85 |



ALLMÄNNA DIMENSIONER MONO LC-NLC



| | | Sticka 2,40 m | HD-sticka 1,91 m | Sticka 2,94 m |
|----|---|----------------|------------------|---------------|
| A | Totallängd (utan redskap) | mm 5 000 | 5 000 | 5 000 |
| A1 | Totallängd (med redskap) | mm 9 510 | 9 540 | 9 430 |
| B | Totalhöjd (till bommens överkant) | mm 3 240 | 3 150 | 3 040 |
| C | Hytthöjd | mm 3 070 | 3 070 | 3 070 |
| D | Totalhöjd (till skyddsräckets överkant) | mm 3 280 | 3 280 | 3 280 |
| E | Överdelens totalbredd (LC/NLC) | mm 2 770/2 530 | 2 770/2 530 | 2 770/2 530 |
| F | Svångradie (bakre) | mm 2 790 | 2 790 | 2 790 |
| G | Frigång under överdel | mm 1 050 | 1 050 | 1 050 |
| H | Minsta markfrigång | mm 440 | 440 | 440 |
| I | Hjulbas (hjulcentrum till hjulcentrum) | mm 3 660 | 3 660 | 3 660 |
| L | Totallängd över band | mm 4 470 | 4 470 | 4 470 |
| M | Larvbandens höjd | mm 920 | 920 | 920 |
| J | Bandspårvidd (LC/NLC) | mm 2 390/1 990 | 2 390/1 990 | 2 390/1 990 |
| K | Underredets totalbredd (LC med 600 mm plattor/NLC med 500 mm plattor) | mm 2 990/2 490 | 2 990/2 490 | 2 990/2 490 |

VIKT OCH MARKTRYCK MONO LC-NLC

Med 2,40 m sticka, 1,0 m³ skopa, förare, smörjmedel, kylvätska, full bränsletank och OPG takskydd nivå 2.

| LC | Vikt | Marktryck |
|-------------------|-----------|-----------|
| 600 mm bandplatta | 21 700 kg | 0,045 MPa |
| 700 mm bandplatta | 22 140 kg | 0,040 MPa |
| 800 mm bandplatta | 22 440 kg | 0,036 MPa |

Motvikt 3 920 kg

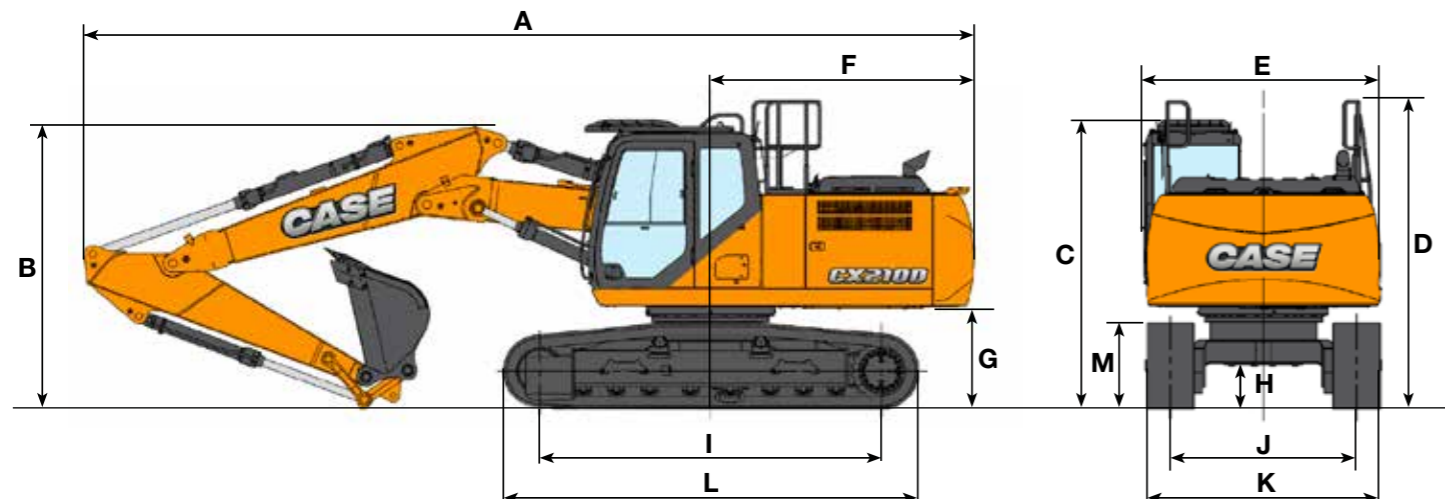
Med 2,40 m sticka, 1,0 m³ Sumitomo-skopa, 500 mm bandplatta, förare, smörjmedel, kylvätska, full bränsletank och OPG takskydd nivå 2

| NLC | Vikt | Marktryck |
|-------------------|-----------|-----------|
| 500 mm bandplatta | 21 800 kg | 0,054 MPa |

Motvikt 4 150 kg

CX D-SERIEN CX210D

ALLMÄNNA DIMENSIONER LC-NLC TVÅDELAD BOM



| | | Sticka 2,40 m | Sticka 1,91 m | Sticka 2,94 m |
|---|----|---------------|---------------|---------------|
| Totallängd (utan redskap) | mm | 5 060 | 5 060 | 5 060 |
| A Totallängd (med redskap) | mm | 9 540 | 9 570 | 9 480 |
| B Totalhöjd (till bommens överkant) | mm | 3 040 | 2 950 | 2 890 |
| C Hytthöjd | mm | 3 100 | 3 100 | 3 100 |
| D Totalhöjd (till skyddsräckets överkant) | mm | 3 310 | 3 310 | 3 310 |
| E Överdelens totalbredd | mm | 2 530 | 2 530 | 2 530 |
| F Svängradie (bakre) | mm | 2 830 | 2 830 | 2 830 |
| G Frigång under överdel | mm | 1 080 | 1 080 | 1 080 |
| H Minsta markfrigång | mm | 430 | 430 | 430 |
| I Hjulbas (hjulcentrum till hjulcentrum) | mm | 3 660 | 3 660 | 3 660 |
| L Totallängd över band | mm | 4 460 | 4 460 | 4 460 |
| M Larvbandens höjd | mm | 920 | 920 | 920 |
| J Bandspårvidd (LC/NLC) | mm | 2 390/1 990 | 2 390/1 990 | 2 390/1 990 |
| K Underredets totalbredd (LC med 600 mm plattor/NLC med 500 mm plattor) | mm | 2 990/2 490 | 2 990/2 490 | 2 990/2 490 |

PRESTANDADATA LC-NLC TVÅDELAD BOM

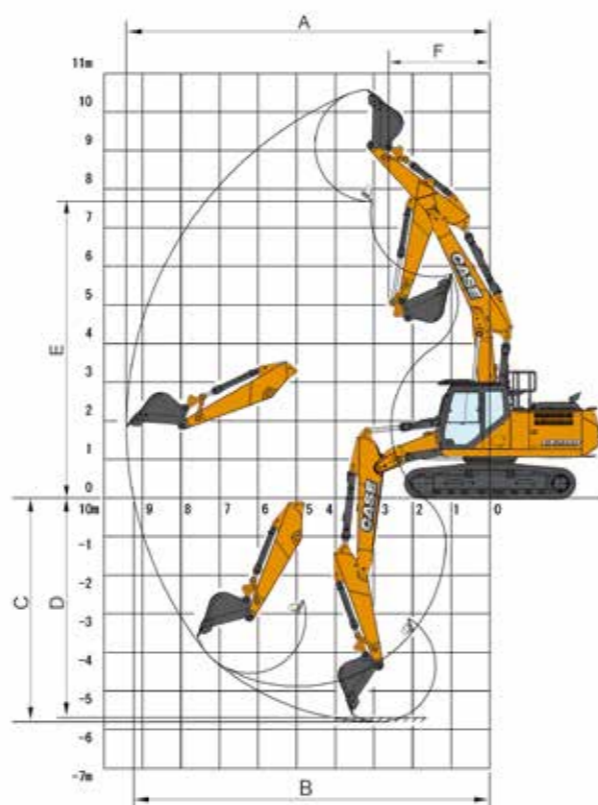
| | | Sticka 2,40 m | Sticka 1,91 m | Sticka 2,94 m |
|-------------------------------|----|---------------|---------------|---------------|
| 1:a bomlängd | mm | 2 960 | 2 960 | 2 960 |
| 2:a bomlängd | mm | 2 790 | 2 790 | 2 790 |
| Skopradie | mm | 1 450 | 1 450 | 1 450 |
| Skoprotation | ° | 177 | 177 | 177 |
| A Maximal räckvidd i marknivå | mm | 9 220 | 8 760 | 9 730 |
| B Maximal räckvidd | mm | 9 420 | 8 950 | 9 900 |
| C Max. gräv djup | mm | 5 800 | 5 310 | 6 320 |
| D Max. gräv höjd | mm | 10 580 | 10 210 | 10 940 |
| E Max. tipp höjd | mm | 7 680 | 7 320 | 8 040 |
| F Min. svängradie | mm | 2 830 | 2 830 | 2 830 |

VIKT OCH MARKTRYCK

med 2,40 m sticka, 1,0 m³ skopa, förare, smörjmedel, kylvätska, full bränsletank och OPG takskydd nivå 2.

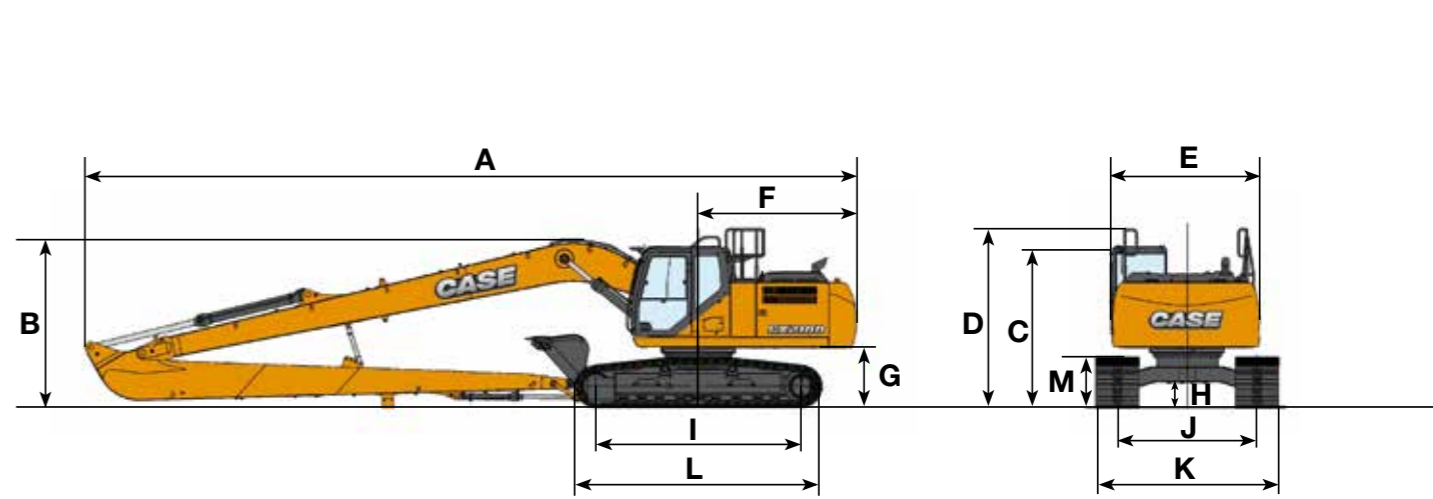
| NLC | Vikt | Marktryck |
|--------------------------|-----------|-----------|
| 500 mm bandplatta | 23 700 kg | 0,059 MPa |
| LC – TVÅDELAD BOM | | |
| 500 mm bandplatta | 23 700 kg | 0,059 MPa |

Motvikt 4 150 kg



CX D-SERIEN CX210D LÅNG RÄCKVIDD

ALLMÄNNA DIMENSIONER



| | | Sticka 6,40 m |
|---|----|---------------|
| Totallängd (utan redskap) | mm | 5 000 |
| A Totallängd (med redskap) | mm | 12 520 |
| B Totalhöjd (till bommens överkant) | mm | 3 000 |
| C Hytthöjd | mm | 2 950 |
| D Totalhöjd (till skyddsräckets överkant) | mm | 3 280 |
| E Överdelens totalbredd | mm | 2 770 |
| F Svängradie (bakre) | mm | 2 790 |
| G Frigång under överdel | mm | 1 050 |
| H Minsta markfrigång | mm | 440 |
| I Hjulbas (hjulcentrum till hjulcentrum) | mm | 3 660 |
| L Totallängd över band | mm | 4 470 |
| M Larvbandens höjd | mm | 920 |
| J Bandspårvidd | mm | 2 390 |
| K Underredets totalbredd (NLC med 800 mm plattor) | mm | 3 190 |

GRÄVKRAFT (ISO 6015)

| | Sticka 6,40 m |
|---------------------|---------------|
| Stickans gräv kraft | 46 kN |
| Skopans gräv kraft | 65 kN |

PRESTANDADATA

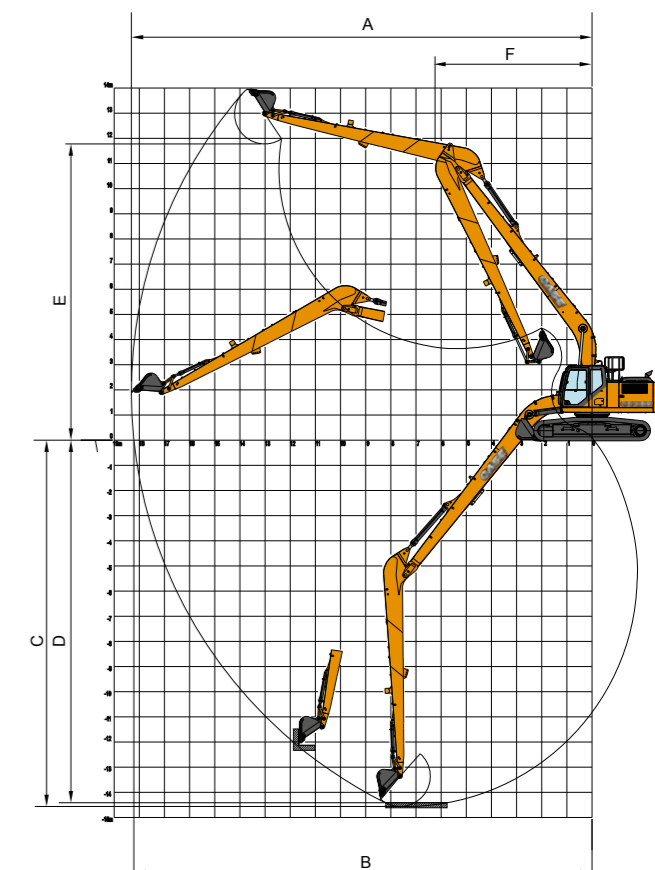
| | | Sticka 6,40 m |
|-------------------------------|----|---------------|
| Bomlängd | mm | 8 700 |
| Skopradie | mm | 1 200 |
| Skoprotation | | 178° |
| A Maximal räckvidd i marknivå | mm | 15 490 |
| B Maximal räckvidd | mm | 15 600 |
| C Max. gräv djup | mm | 12 010 |
| D Max. gräv höjd | mm | 12 970 |
| E Max. tipp höjd | mm | 10 730 |
| F Min. svängradie | mm | 5 190 |

VIKT OCH MARKTRYCK

med 6,40 m sticka, 0,37 m³ skopa, förare, smörjmedel, kylvätska, full bränsletank och OPG takskydd nivå 2.

| | Vikt | Marktryck |
|-------------------|-----------|-----------|
| 800 mm bandplatta | 22 900 kg | 0,037 MPa |

Motvikt 4 700 kg



CX210D LC MONO

| Fram Sida | RÄCKVIDD | | | | | | | | | | | | |
|--------------|----------|-------|-------|-------|-------|-------|-------------------|--|--|--|--|--|--|
| | 1.5 m | 3.0 m | 4.5 m | 6.0 m | 7.5 m | 9.0 m | Vid max. räckvidd | | | | | | |

LC-UNDERREDE – Kort sticka, 2,40 m lång, 600 mm plattor, skopa på 1,0 m³ (698 kg). Maximal räckvidd 9,42 m

| | | | | | | | | | | | | | | | |
|--------|--------|--------|--------|--------|--------|-------|-------|-------|-------|-------|------|--|-------|-------|------|
| 7.5 m | | | | | | | 3510* | 3510* | | | | | 3310* | 3310* | 7.1 |
| 6.0 m | | | | | | | 4620* | 4620* | 4280* | 3420 | | | 3140* | 2900 | 8.14 |
| 4.5 m | | | | 6290* | 6290* | 5200* | 4890 | 4800* | 3320 | | | | 3120* | 2460 | 8.76 |
| 3.0 m | | | | 8180* | 7320 | 6200* | 4620 | 4990 | 3190 | 2560* | 2280 | | 3210* | 2250 | 9.05 |
| 1.5 m | | | | 9750* | 6760 | 6930 | 4360 | 4850 | 3050 | 3590 | 2230 | | 2400* | 2200 | 9.05 |
| 0 m | | | 7450* | 7450* | 10620* | 6440 | 6760 | 4160 | 4730 | 2940 | | | 3690 | 2290 | 8.78 |
| -1.5 m | 8010* | 8010* | 11090* | 11090* | 10580* | 6420 | 6690 | 4110 | 4720 | 2930 | | | 4090 | 2540 | 8.23 |
| -3.0 m | 11210* | 11210* | 14610* | 13150 | 10030* | 4200 | | | | | | | 4950 | 3090 | 7.33 |
| -4.5 m | | | 12010* | 12010* | 8400* | 6810 | | | | | | | 5450* | 4360 | 5.96 |

LC-UNDERREDE – S-kort sticka, 1,91 m lång, 600 mm plattor, skopa på 1,0 m³ (698 kg). Maximal räckvidd 8,96 m

| | | | | | | | | | | | | | | | |
|--------|--|--------|--------|--------|-------|-------|-------|-------|-------|------|--|--|-------|-------|------|
| 7.5 m | | | | | | | 4640* | 4640* | | | | | 4090* | 4090* | 6.47 |
| 6.0 m | | | | | | | 4920* | 4920* | 4640* | 3380 | | | 3870* | 3270 | 7.62 |
| 4.5 m | | | | 7020* | 7020* | 5660* | 4840 | 5030* | 3310 | | | | 3850* | 2750 | 8.28 |
| 3.0 m | | | | 8580* | 7190 | 6590* | 4590 | 5000 | 3190 | | | | 3960* | 2500 | 8.59 |
| 1.5 m | | | | 10010* | 6700 | 6970 | 4360 | 4860 | 3070 | | | | 3910 | 2450 | 8.59 |
| 0 m | | | | 10720* | 6470 | 6790 | 4200 | 4780 | 2990 | | | | 4090 | 2560 | 8.31 |
| -1.5 m | | 11790* | 11790* | 10560* | 6510 | 6760 | 4190 | 4810 | 3020 | | | | 4590 | 2880 | 7.72 |
| -3.0 m | | 13750* | 13160 | 9730* | 6670 | 6840* | 4330 | | | | | | 5660* | 3590 | 6.75 |
| -4.5 m | | 10620* | 10620* | 7490* | 6850* | | | | | | | | 5780* | 5420 | 5.25 |

LC-UNDERREDE – Standardsticka, 2,94 m lång, 600 mm plattor, skopa på 0,90 m³ (650 kg). Maximal räckvidd 9,90 m

| | | | | | | | | | | | | | | | |
|--------|--------|--------|--------|--------|--------|-------|-------|-------|-------|-------|------|------|-------|-------|------|
| 7.5 m | | | | | | | | 2940* | 2940* | | | | 2230* | 2230* | 7.73 |
| 6.0 m | | | | | | | | 3900* | 3530 | | | | 2120* | 2120* | 8.69 |
| 4.5 m | | | | | | 4720* | 4720* | 4450* | 3420 | 3150* | 2420 | | 2110* | 2110 | 9.26 |
| 3.0 m | | | 10440* | 10440* | 7630* | 7390 | 5840* | 4740 | 4890* | 3270 | 3720 | 2350 | 2180* | 2090 | 9.53 |
| 1.5 m | | | 8560* | 8560* | 9480* | 6950 | 6820* | 4460 | 4920 | 3110 | 3640 | 2270 | 2320* | 2040 | 9.53 |
| 0 m | | | 8290* | 8290* | 10490* | 6550 | 6840 | 4230 | 4780 | 2990 | 3580 | 2220 | 2570* | 2110 | 9.28 |
| -1.5 m | 7490* | 7490* | 10750* | 10750* | 10650* | 6420 | 6710 | 4130 | 4720 | 2930 | | | 2980* | 2310 | 8.76 |
| -3.0 m | 9930* | 9930* | 14740* | 13010 | 10350* | 6500 | 6740 | 4170 | 4790 | 3000 | | | 3760* | 2730 | 7.92 |
| -4.5 m | 13960* | 13960* | 13360* | 13070* | 9200* | 6710 | 6580* | 4390 | | | | | 5310* | 3640 | 6.67 |

CX210D NLC MONO

NLC-UNDERREDE – Kort sticka, 2,40 m lång, 500 mm plattor, skopa på 1,00 m³ (698 kg). Maximal räckvidd 9,42 m

| | | | | | | | | | | | | | | | |
|--------|--------|--------|--------|-------|--------|-------|-------|-------|-------|-------|------|--|-------|------|------|
| 7.5 m | | | | | | | 3500* | 3500* | | | | | 3310* | 3290 | 7.12 |
| 6.0 m | | | | | | | 4630* | 4390 | 4290* | 2980 | | | 3140* | 2500 | 8.16 |
| 4.5 m | | | | 6330* | 6330* | 5220* | 4260 | 4810* | 2890 | | | | 3120* | 2110 | 8.77 |
| 3.0 m | | | | 8210* | 6250 | 6210* | 3990 | 5140 | 2750 | 3580* | 1950 | | 3210* | 1930 | 9.05 |
| 1.5 m | | | | 9770* | 5730 | 7090* | 3740 | 5030 | 2620 | 3730 | 1900 | | 3410* | 1880 | 9.05 |
| 0 m | | | 7510* | 7510* | 10620* | 5440 | 7010 | 3560 | 4920 | 2520 | | | 3760* | 1950 | 8.78 |
| -1.5 m | 8130* | 8130* | 11180* | 10040 | 10570* | 5420 | 6940 | 3510 | 4900 | 2500 | | | 4270 | 2180 | 8.22 |
| -3.0 m | 11300* | 11300* | 14570* | 10710 | 10010* | 5540 | 7000* | 3600 | | | | | 5170 | 2660 | 7.31 |
| -4.5 m | | | 11940* | 10900 | 8350* | 5830 | | | | | | | 5420* | 3770 | 5.93 |

NLC-UNDERREDE – S-kort sticka, 1,90 m lång, 500 mm plattor, skopa på 1,00 m³ (698 kg). Maximal räckvidd 8,96 m

| | | | | | | | | | | | | | | | |
|--------|--|--------|--------|--------|--------|-------|-------|------|-------|------|--|--|-------|------|------|
| 7.5 m | | | | | | | 4640* | 4490 | | | | | 4080* | 3860 | 6.49 |
| 6.0 m | | | | | | | 4940* | 4410 | 4660* | 2940 | | | 3870* | 2840 | 7.63 |
| 4.5 m | | | 6230* | 6230* | 7050* | 6620* | 5680* | 4210 | 5030* | 2880 | | | 3850* | 2370 | 8.29 |
| 3.0 m | | | | | 8610* | 6140 | 6600* | 3970 | 5180 | 2760 | | | 3960* | 2150 | 8.59 |
| 1.5 m | | | | | 10030* | 5680 | 7190 | 3750 | 5050 | 2640 | | | 4070 | 2100 | 8.59 |
| 0 m | | | | | 10720* | 5470 | 7040 | 3600 | 4970 | 2570 | | | 4260 | 2200 | 8.3 |
| -1.5 m | | 11910* | 10250 | 10550* | 5520 | 7020 | 3590 | 5000 | 2600 | | | | 4790 | 2490 | 7.7 |
| -3.0 m | | 13700* | 10960 | 9700* | 5670 | 7050 | 3730 | | | | | | 5660* | 3110 | 6.73 |
| -4.5 m | | 10530* | 10530* | 7420* | 5890 | | | | | | | | 5760* | 4700 | 5.21 |

NLC-UNDERREDE – Standardsticka, 2,94 m lång, 500 mm plattor, skopa på 0,90 m³ (650 kg). Maximal räckvidd 9,90 m

| | | | | | | | | | | | | | | | |
|--------|--------|--------|--------|--------|--------|-------|-------|-------|-------|-------|------|------|-------|-------|------|
| 7.5 m | | | | | | | | 2990* | 2990* | | | | 2230* | 2230* | 7.75 |
| 6.0 m | | | | | | | | 3910* | 3090 | | | | 2120* | 2120* | 8.7 |
| 4.5 m | | | | | | 4740* | 4390 | 4450* | 2980 | 3170* | 2090 | | 2110* | 1950 | 9.27 |
| 3.0 m | | | 10530* | 10530* | 7670* | 6480 | 5860* | 4110 | 4900* | 2830 | 3870 | 2020 | 2180* | 1790 | 9.53 |
| 1.5 m | | | 8480* | 8480* | 9510* | 5910 | 6830* | 3840 | 5100 | 2680 | 3780 | 1950 | 2320* | 1740 | 9.53 |
| 0 m | | | 8330* | 8300* | 10490* | 5540 | 7090 | 3630 | 4970 | 2560 | 3720 | 1890 | 2570* | 1800 | 9.28 |
| -1.5 m | 7400* | 7400* | 10810* | 10030 | 10640* | 5430 | 6970 | 3530 | 4910 | 2510 | | | 2990* | 1980 | 8.75 |
| -3.0 m | 9990* | 9990* | 14830* | 10580 | 10340* | 5500 | 7000 | 3570 | 4980 | 2580 | | | 3760* | 2350 | 7.9 |
| -4.5 m | 14060* | 14060* | 13300* | 10900 | 9160* | 5720 | 6540* | 3800 | | | | | 5330* | 3150 | 6.64 |

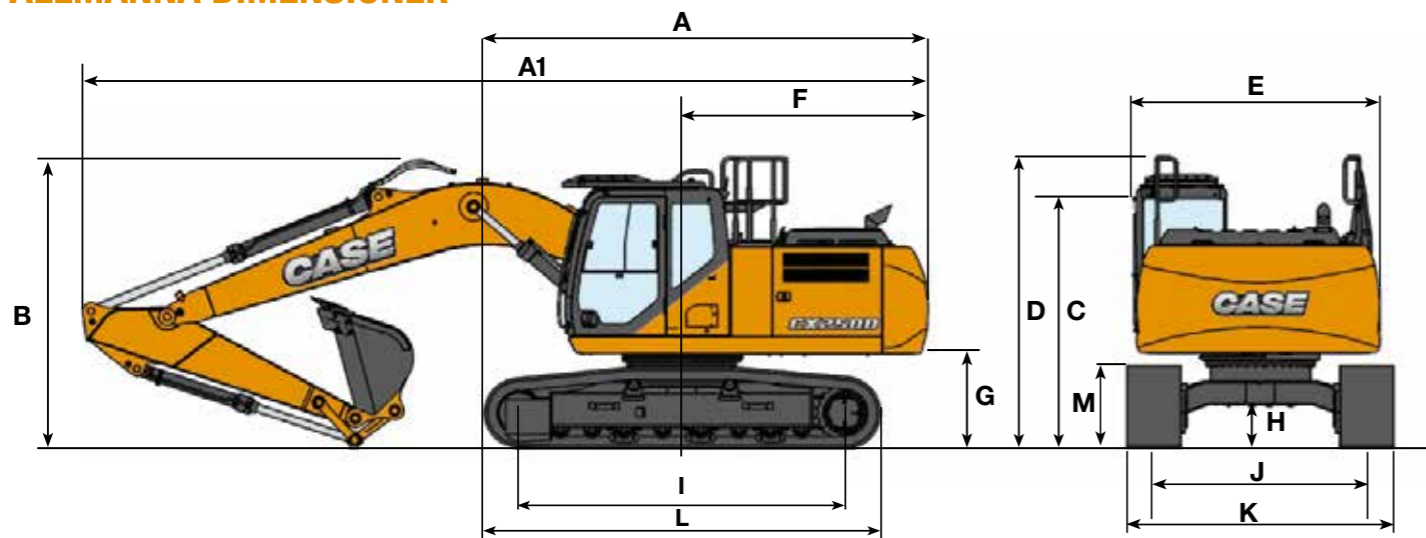
* Lasterna ovan (kg) överensstämmer med ISO-standarderna och avser grävmaskin utrustad med skopa. De angivna lasterna överskrider inte 87 % av hydraulsystemets lyftkapacitet eller 75 % av den statiska tippplasten. Värden markerade med en asterisk (*) begränsas av den hydrauliska lyftkapaciteten snarare än tippplasten.

LYFTKAPACITET CX210D



CX D-SERIEN CX250D LC-NLC

ALLMÄNNA DIMENSIONER



| | | Sticka 3,00 m | HD-sticka 2,50 m | Sticka 3,52 m |
|----|---|-------------------|------------------|----------------|
| A | Totallängd (utan redskap) | mm 5 270 mm | 5 270 mm | 5 270 mm |
| A1 | Totallängd (med redskap) | mm 9 880 mm | 9 950 mm | 9 910 mm |
| B | Totalhöjd (till bommens överkant) | mm 3 200 mm | 3 350 mm | 3 360 mm |
| C | Hytthöjd | mm 3 130 mm | 3 130 mm | 3 130 mm |
| D | Totalhöjd (till skyddsräckets överkant) | mm 3 340 mm | 3 340 mm | 3 340 mm |
| E | Överdelens totalbredd (LC/NLC) | mm 2 770 mm | 2 770 mm | 2 770 mm |
| F | Svängradie (bakre) | mm 2 950 mm | 2 950 mm | 2 950 mm |
| G | Frigång under överdel | mm 1 100 mm | 1 100 mm | 1 100 mm |
| H | Minsta markfrigång | mm 440 mm | 440 mm | 440 mm |
| I | Hjulbas (hjulcentrum till hjulcentrum) | mm 3 840 mm | 3 840 mm | 3 840 mm |
| L | Totallängd över band | mm 4 650 mm | 4 650 mm | 4 650 mm |
| M | Larvbandens höjd | mm 940 mm | 940 mm | 940 mm |
| J | Bandspårvidd (LC/NLC) | mm 2 590/2 390 mm | 2 590/2 390 mm | 2 590/2 390 mm |
| K | Underredets totalbredd (LC/NLC med 600 mm bandplatta) | mm 3 190/2 990 mm | 3 190/2 990 mm | 3 190/2 990 mm |

VIKT OCH MARKTRYCK

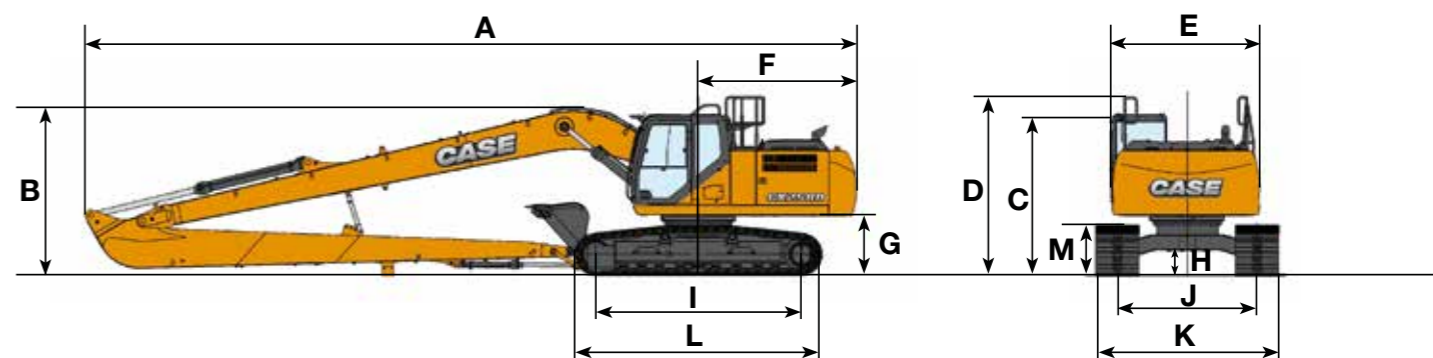
med 3,00 m sticka, 1,1 m³ skopa, förare, smörjmedel, kylvätska, full bränsletank och OPG takskydd nivå 2.

| LC | Vikt | Marktryck | NLC | Vikt | Marktryck |
|-------------------|-----------|-----------|-------------------|-----------|-----------|
| 600 mm bandplatta | 25,400 kg | 0,050 MPa | 600 mm bandplatta | 25,300 kg | 0,050 MPa |
| 700 mm bandplatta | 25,700 kg | 0,044 MPa | 700 mm bandplatta | 25,600 kg | 0,043 MPa |
| 800 mm bandplatta | 26,000 kg | 0,039 MPa | | | |
| 900 mm bandplatta | 26,400 kg | 0,035 MPa | | | |

Motvikt 5 220 kg

CX D-SERIEN CX250D LÅNG RÄCKVIDD

ALLMÄNNA DIMENSIONER



| | | Sticka 8,00 m |
|---|--|---------------|
| | Totallängd (utan redskap) | mm 5 270 |
| A | Totallängd (med redskap) | mm 14 380 |
| B | Totalhöjd (till bommens överkant) | mm 3 130 |
| C | Hytthöjd | mm 3 020 |
| D | Totalhöjd (till skyddsräckets överkant) | mm 3 340 |
| E | Överdelens totalbredd | mm 2 770 |
| F | Svängradie (bakre) | mm 2 950 |
| G | Frigång under överdel | mm 1 100 |
| H | Minsta markfrigång | mm 440 |
| I | Hjulbas (hjulcentrum till hjulcentrum) | mm 3 840 |
| L | Totallängd över band | mm 4 650 |
| M | Larvbandens höjd | mm 940 |
| J | Bandspårvidd | mm 2 590 |
| K | Underredets totalbredd (LC med 500 mm plattor) | mm 3 390 |

GRÄVKRAFT (ISO 6015)

| | Sticka 8,00 m |
|--------------------|---------------|
| Stickans grävkraft | 40,0 kN |
| Skopans grävkraft | 77 kN |

PRESTANDADATA

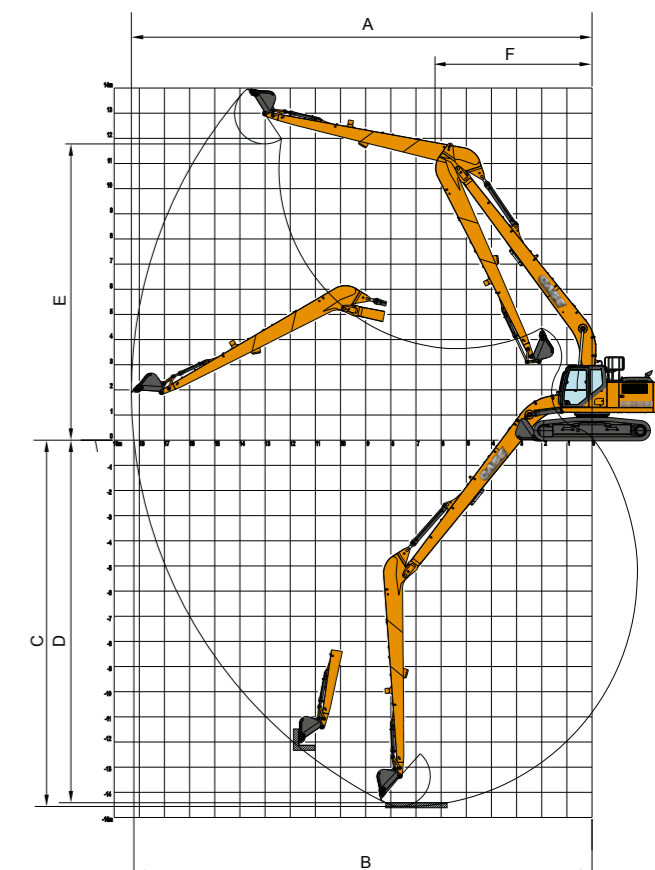
| | | Sticka 8,00 m |
|--------------|-----------------------------|---------------|
| Bomlängd | mm | 10 300 |
| Skopradie | mm | 1 200 |
| Skoprotation | ° | 178 |
| A | Maximal räckvidd i marknivå | mm 18 220 |
| B | Maximal räckvidd | mm 18 320 |
| C | Max. gräv djup | mm 14 560 |
| D | Max. gräv höjd | mm 13 950 |
| E | Max. tipphöjd | mm 11 780 |
| F | Min. svängradie | mm 6 220 |

VIKT OCH MARKTRYCK

Med 8,00 m sticka, 0,37 m³ skopa, förare, smörjmedel, kylvätska, full bränsletank och OPG takskydd nivå 2.

| | Vikt | Marktryck |
|-------------------|-----------|-----------|
| 800 mm bandplatta | 28,100 kg | 0,042 MPa |

Motvikt 7 350 kg





CASE

CASE

CX210D



Form No. 20126SE - Printed in Italy - MediaCross Firenze - 12/15

**CASE CONSTRUCTION EQUIPMENT
CONTACT INFORMATION**

CNH INDUSTRIAL - UK
First Floor, Barclay Court 2,
Heavens Walk,
Doncaster - DN4 5HZ
UNITED KINGDOM
Tel: 800 2273 7373

CNH INDUSTRIAL ITALIA SPA
Strada di Settimo, 323
10099 San Mauro Torinese (TO)
ITALIA
Tel: 800 2273 7373

**CNH INDUSTRIAL
DEUTSCHLAND GMBH**
Case Baumaschinen
Benzstr. 1-3 - D-74076 Heilbronn
DEUTSCHLAND
Tel: 800 2273 7373

**CNH INDUSTRIAL
MAQUINARIA SPAIN, S.A.**
Avda. José Gárate, 11
28823 Coslada (Madrid)
ESPAÑA
Tel: 800 2273 7373

CNH INDUSTRIAL FRANCE, S.A.
16-18 Rue des Rochettes
91150 Morigny-Champigny
FRANCE
Tel: 800 2273 7373

ANMÄRKNING: Standard- och
extrautrustningen kan variera
beroende på krav och särskilda
bestämmelser i varje land. Bilderna
kan innehålla extrautrustning istället
för standardutrustning - kontakta din
Case-återförsäljare. CNH Industrial
förbehåller sig dessutom rätten att
ändra maskinens specifikationer utan
att ådra sig skyldigheter som rör
sådana ändringar.

Uppfyller direktiv 98/37/CE

